

# TRANSPORTE AÉREO POR CABOS

Vencendo Dificuldades de Terreno e  
Protegendo o Meio Ambiente

# SOBRE NÓS



# LCS CABLE CRANES



**+ 70 anos**

especializada em Sistemas de  
Guindastes de Cabos  
(Cable Cranes)



**Líder mundial**

em Cable Crane  
& transporte de cargas  
por cabos



**Solucianamos**

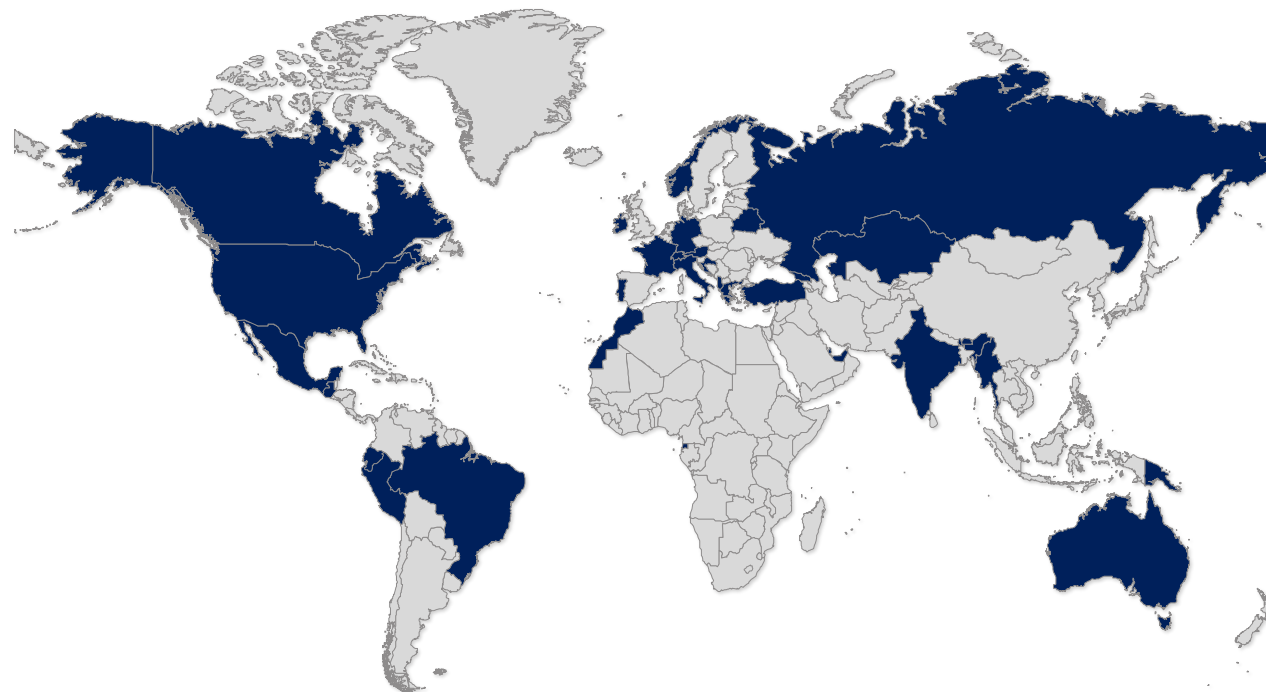
transporte com segurança em  
locais inacessíveis



**Time experiente**

com especialista em Cable  
Crane e guinchos

# Experiência Internacional



# Nossos Princípios

Transportamos cargas **Pesadas**, suspensas no ar, com alta **Precisão** e **Segurança** até o destino final.

- **Qualidade:** Última geração em tecnologia de Cable Cranes em acordo com o padrões CE e diretrizes O.I.T.A.F..
- **Segurança:** Medidas de segurança desde o planejamento até a operação do sistema.
- **Consciência ambiental:** Abordagem e ponto de vista sustentáveis em todas as fases do nosso processo.



# Nossa Expertise

Especializados em **Sistema de Cabos**,  
com produtos e equipe de **Altamente  
Qualificados**

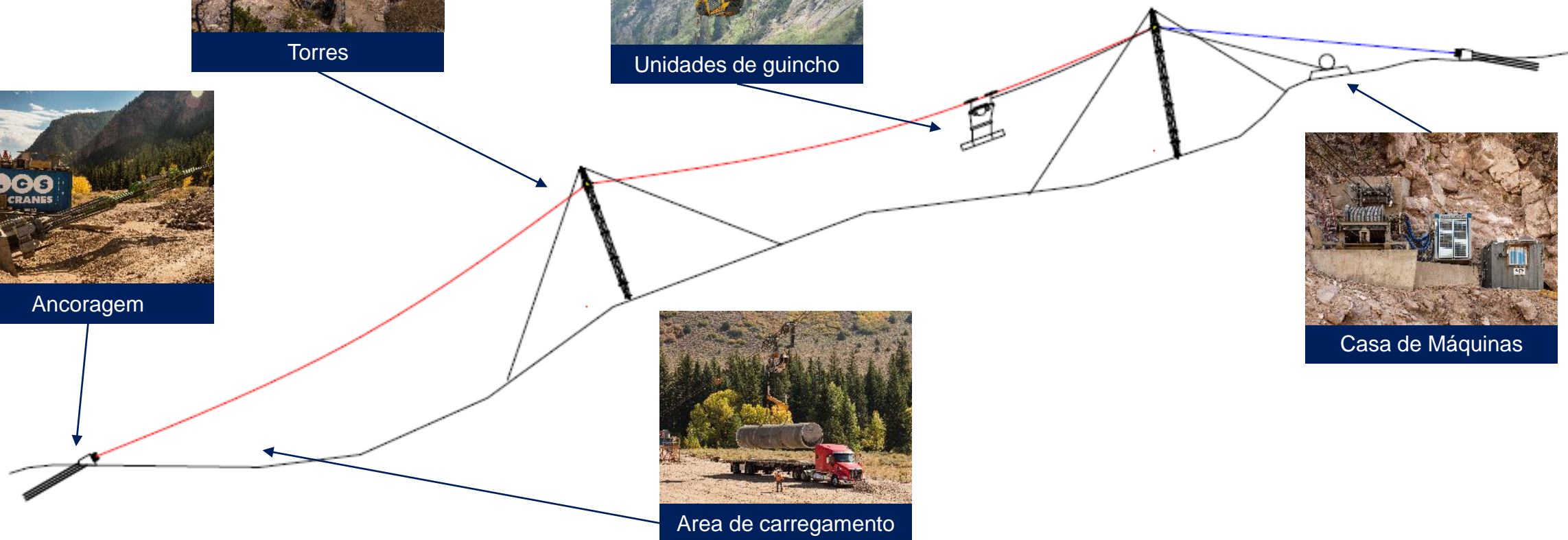
- Hidroelétrica
- Construção de Barragens;
- Obras em Montanha;
- Construções de pontes;
- Óleo e gás
- Mineração



# SOBRE A TECNOLOGIA

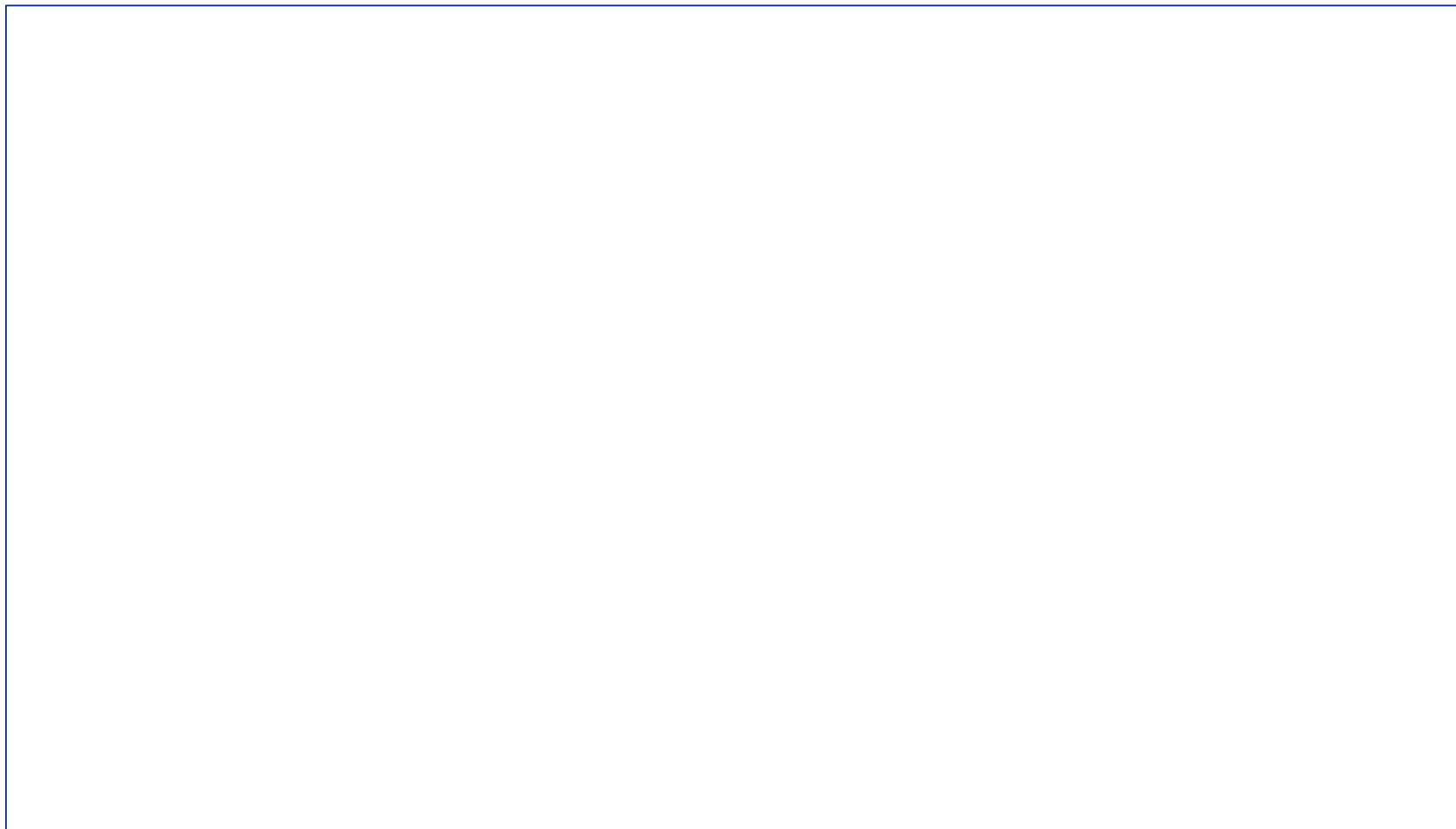


# O que é um Sistema Cable Crane?





# Obras em Montanha



# Vantagens da Tecnologia



## SUSTENTABILIDADE

**Cargas Suspensas** não agridem o solo e a flora

Redução do **Impacto Ambiental**



## SEGURANÇA & EFICIÊNCIA

**Precisão** ao longo do deslocamento em **segurança**.

# Vantagens da Tecnologia



## ROTAS DIRETAS

Sobre vegetação, rios etc, realizando **curvas** de até 45 graus.



## ALTO DESEMPENHO E PRODUTIVIDADE

Vãos de até 3000 metros  
Capacidade de 30 ton  
Velocidade 7,0 m/s

# Montagem de Tubulação Bear Creek, Canada

## MONTAGEM DE TUBOS

- Cable Crane com capacidade diversa (12 ton)
- Tubos de Agua, Oleo, Gas

### Características:

- Altura de içamento de até 100 m
- Tubos de 48" com inclinação de até 30°
- Distancia de 300m a 1000m
- Transporte de tubos, materiais e equipamentos.
- Solução Completa (Locação, Montagem e Operação do Sistema)



# Montagem de Tubulação



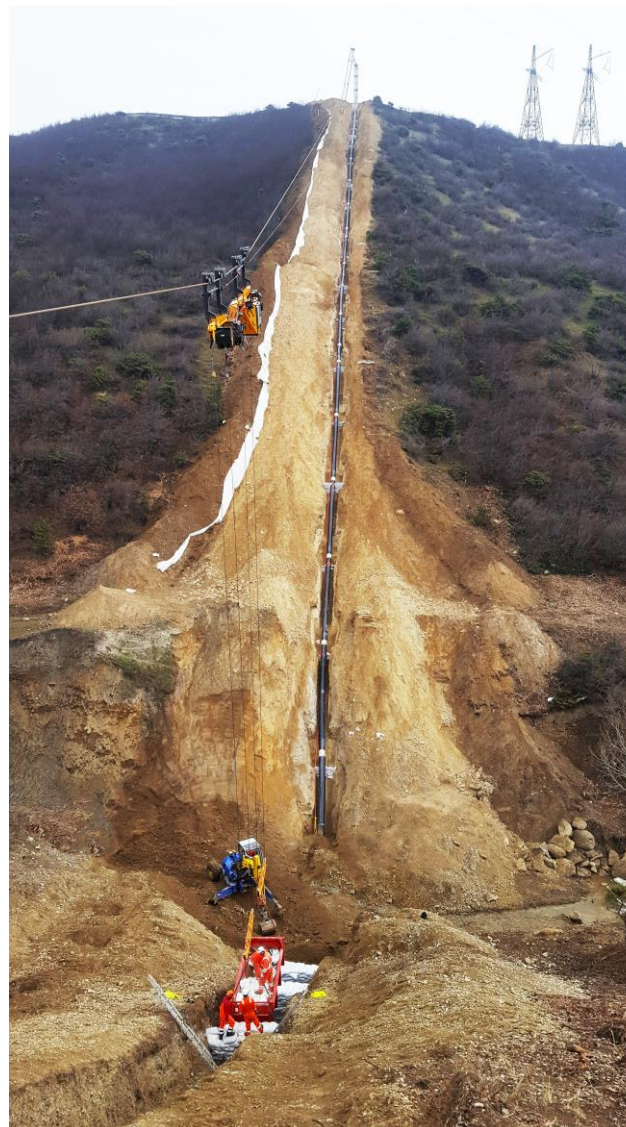
Transporte de material pétreo até o local de aplicação



Assentamento do tubo e soldagem, em terreno acidentado e condições adversas

# Produtividade e Versatilidade

- Transporte de Material Escavado
- Assentamento de Tubos
- Reaterro de Vala
- Transporte de Mão de Obra
- Transporte de Equipamentos
- Mínima Supressão Vegetal para Acesso



# Construção de Pontes

## VIADUTO V03 – RODOVIA DOS TAMOIOS

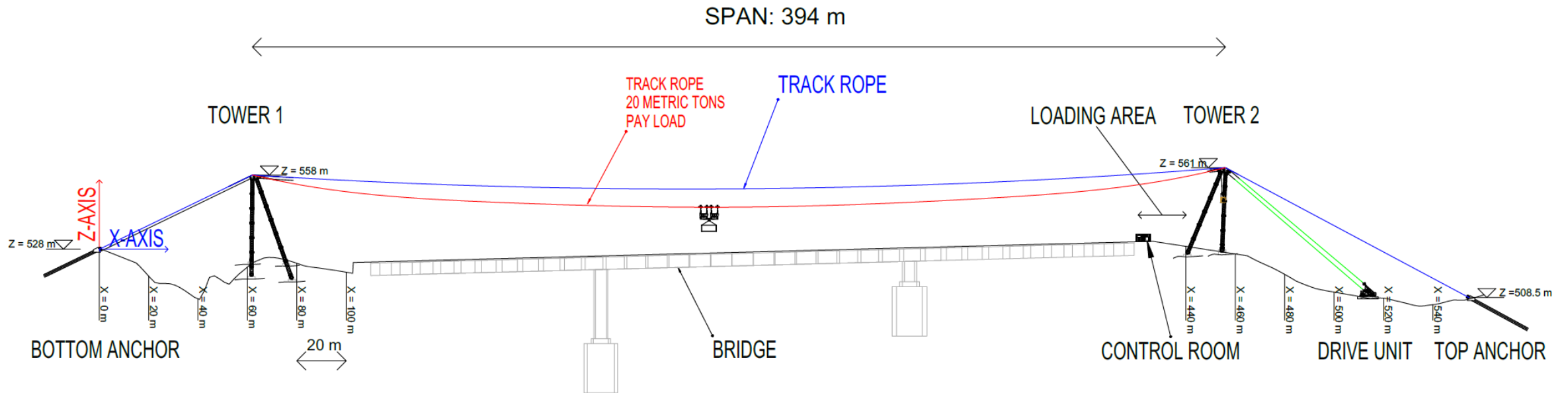
- 2018 - 2020
- Capacidade de 20 Toneladas
- Elevação: até 120 m

### Características:

- Acesso Restrito
- Redução Impacto Ambiental
- 535 dias de Operação
- 7.250 horas em Operação
- 41.932 Movimentações



# Cable Crane – Rodovia do Tamoios



## Configuração do Sistema



# Cable Crane – Rodovia do Tamoios



# Cable Crane – Rodovia do Tamoios



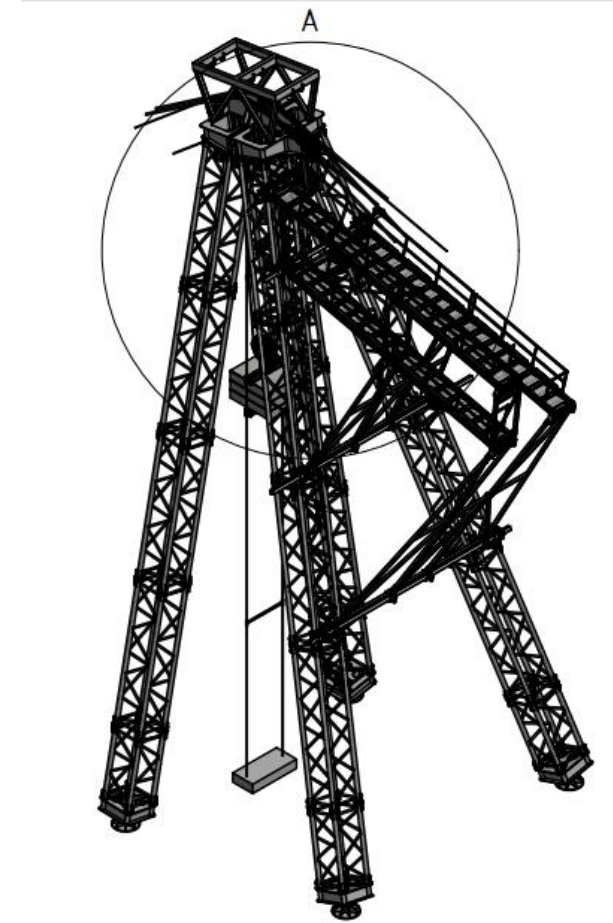
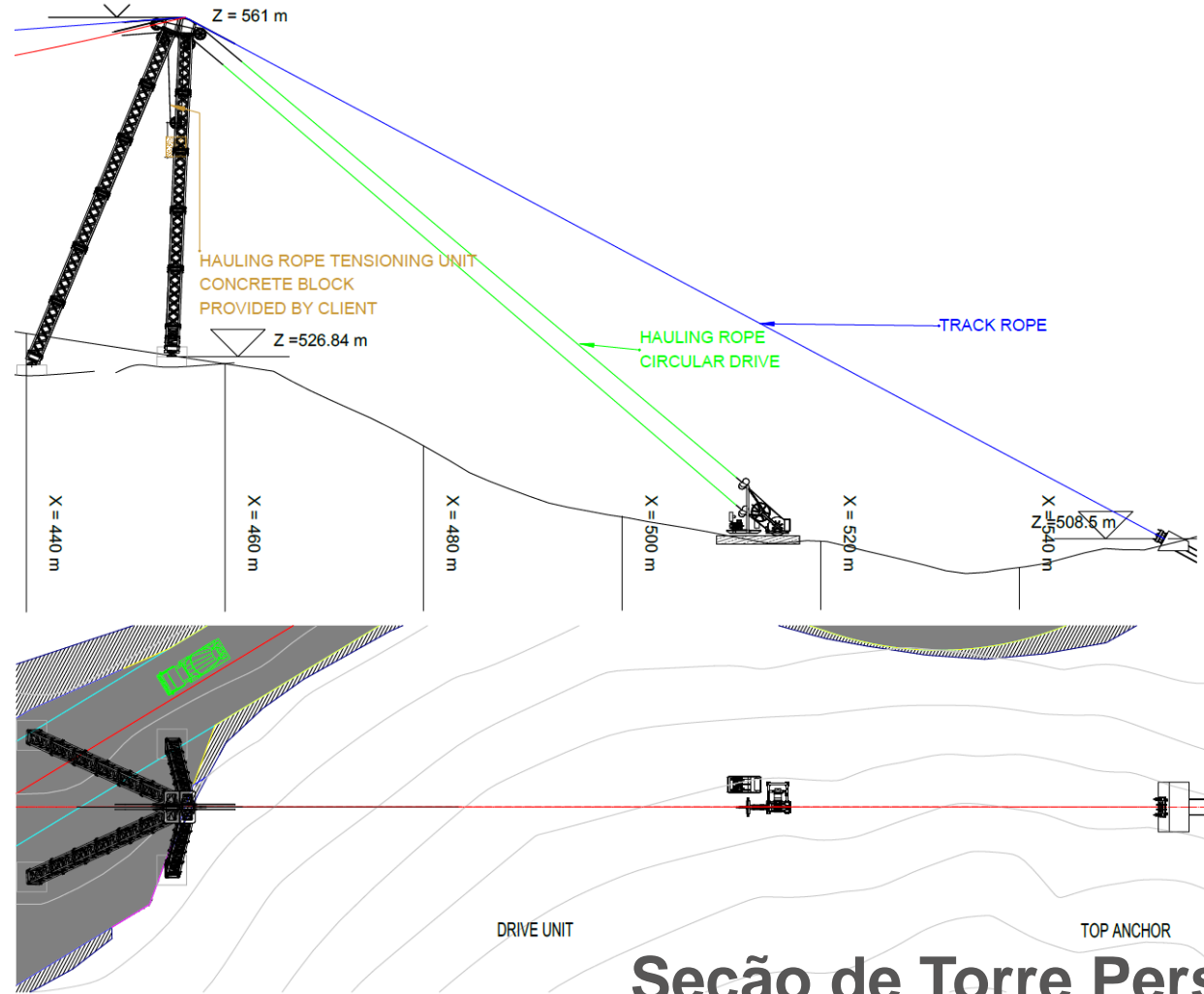
Operação contiuunada em  
**condições climáticas** adversas

# Cable Crane – Rodovia do Tamoios



Transporte de Equipamentos e  
Cargas Pesadas por Cabos

# Cable Crane – Rodovia do Tamoios



## Seção de Torre Personalizada

# Cable Crane – Rodovia do Tamoios



Fonte: YouTube

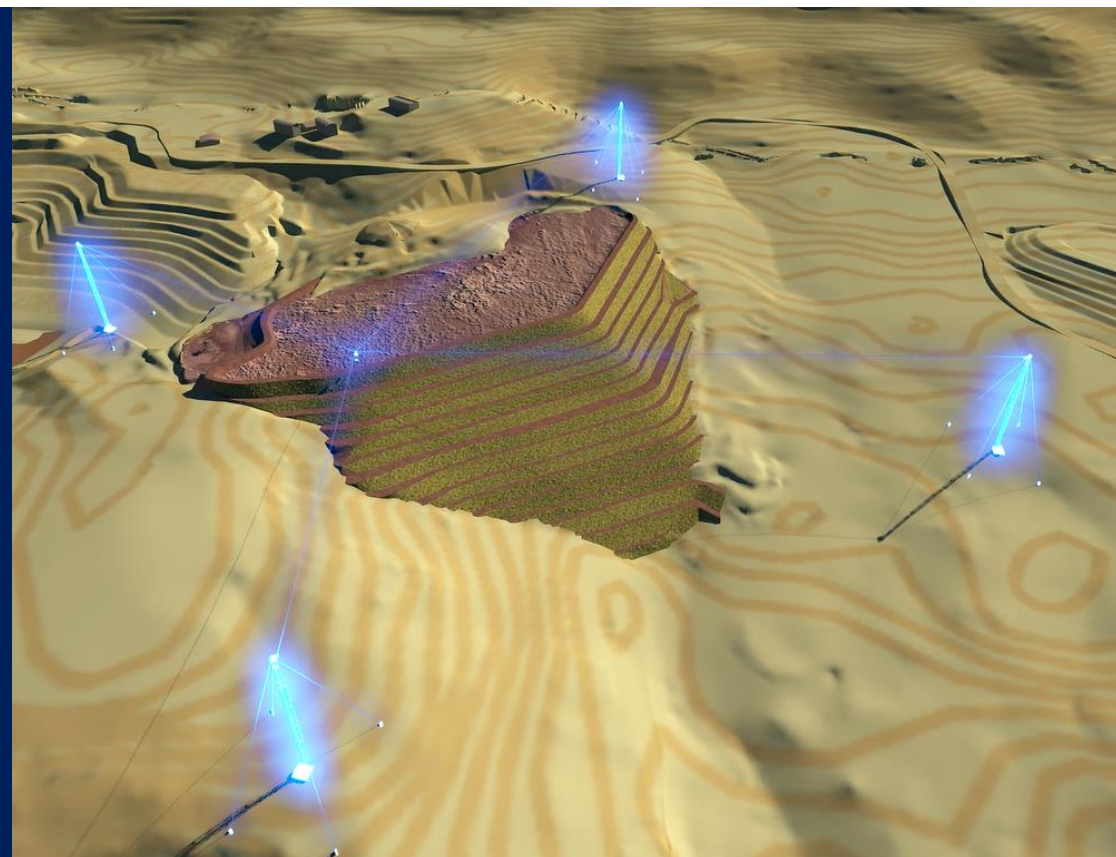
# Soluções Customizadas - QXcrane

## DISPOSITIVO DE AUTO SALVAMENTO

- 2020 - 2022
- Capacidade de resgate de 03 pessoas ou movimentação de 500 kg

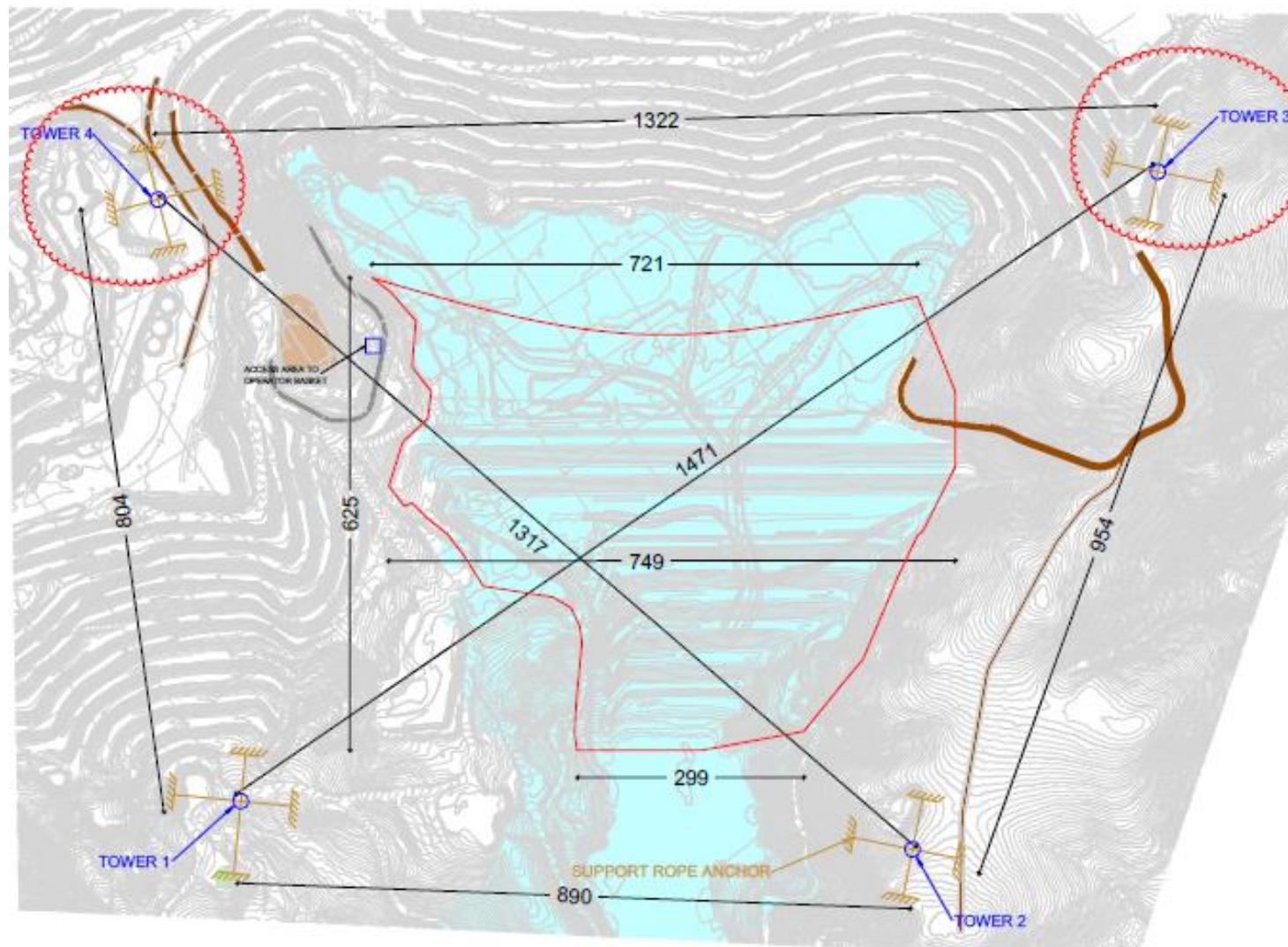
### Características:

- Auto Resgate de Pessoas
- Area de Trabalho ~500mil m<sup>2</sup>
- Acesso para Instrumentação e Manutenção
- Torres de até 120m de altura
- Requisitos de Alta Segurança



# QXcrane – Sistema de Resgate

## Arranjo Geral



# QXcrane – Sistema de Resgate

Cesto de  
Operação



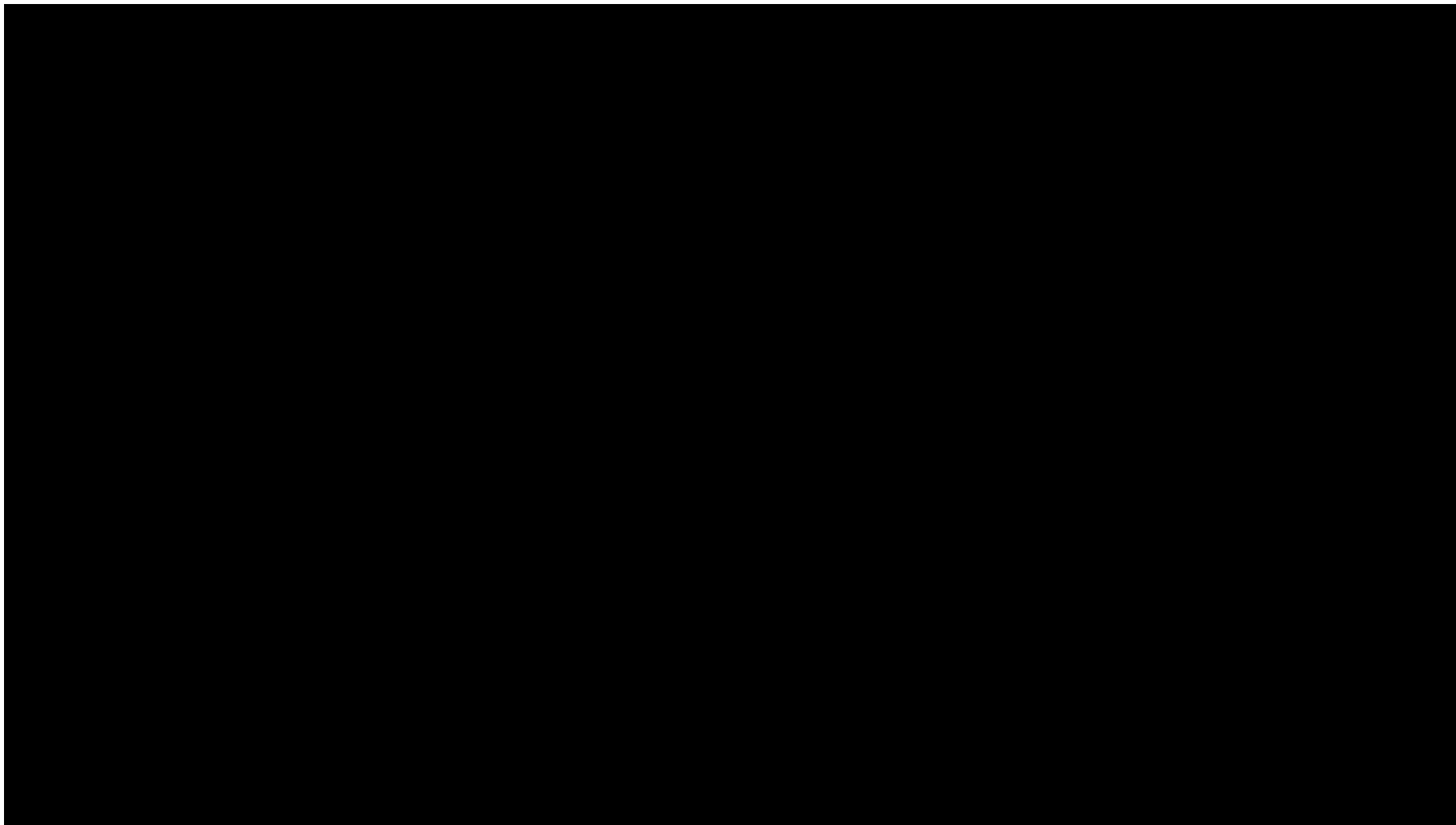
Torre



Simulação  
resgate



# QXcrane – Sistema de Resgate



[www.lcs-cablecranes.com](http://www.lcs-cablecranes.com)

[lcs-brasil](#)

[+55 11 97118 9697](tel:+5511971189697)

[office@lcs-group.com](mailto:office@lcs-group.com)

Dúvidas...

Obrigado!