

Seminário: Acessibilidade ao Porto de Santos



Agosto de 2010

1. Ecorodovias Infraestrutura e Logística

2. Concessionária Ecovias dos Imigrantes

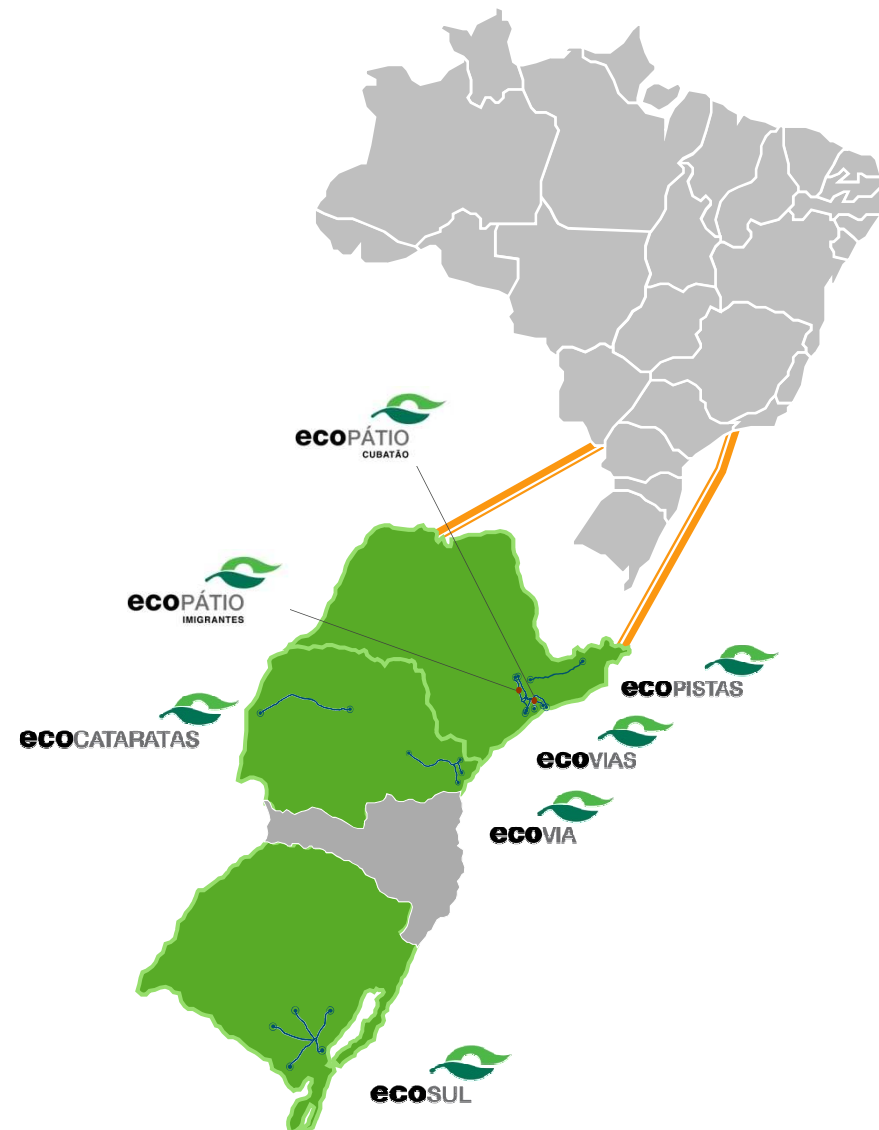
3. Impacto Rodoanel

4. Situação Atual no SAI

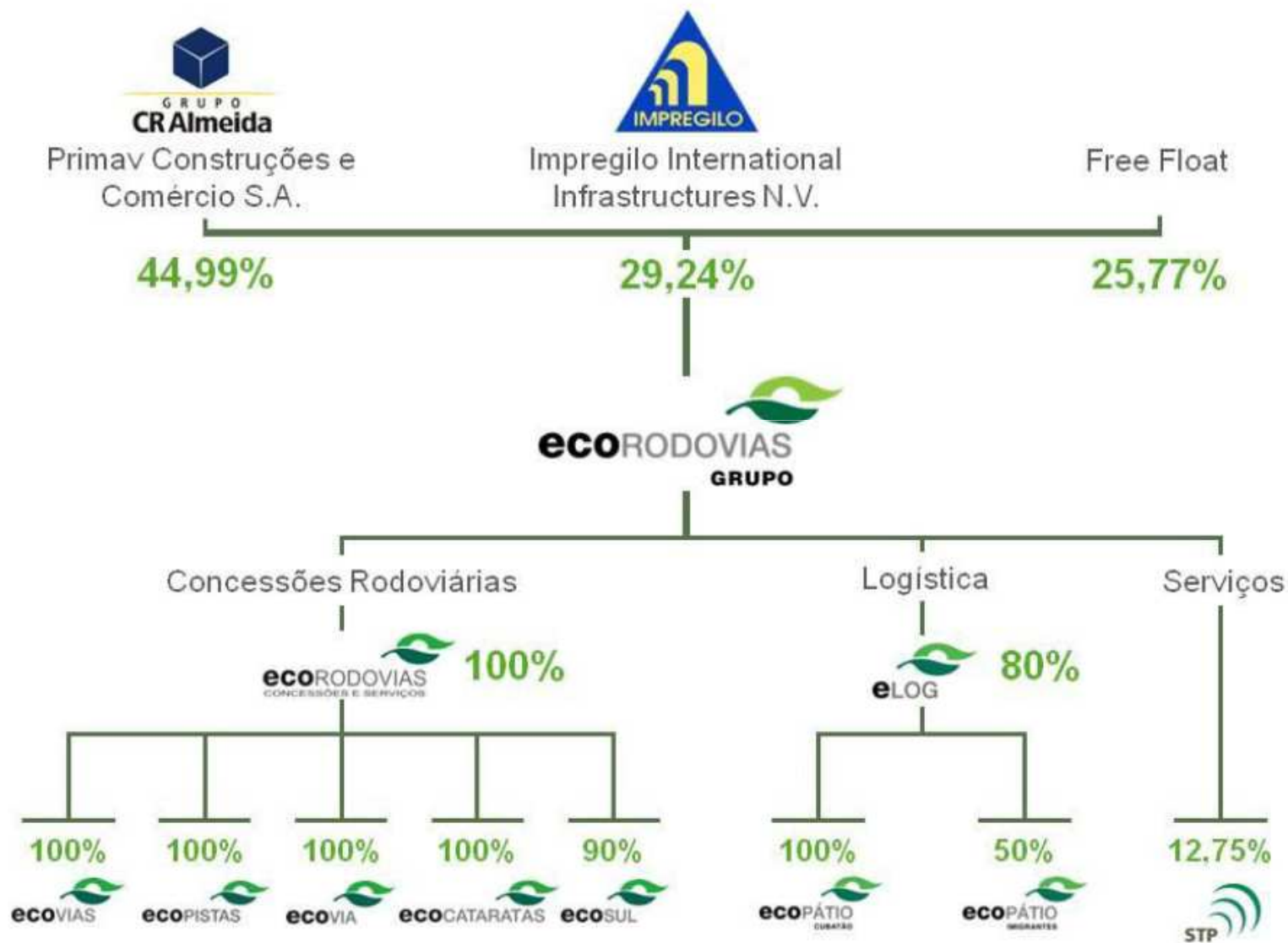
5. Projetos em Estudos



- A EcoRodovias é uma holding, cuja missão é desenvolver operações de maneira sinérgica e sustentável em sua infraestrutura de logística, integrando as companhias com seus valores, administração e práticas de governança;
- Administra rodovias nos principais corredores de importação e exportação brasileiros e importantes pólos de turismo;
- Estrategicamente, também possui negócios no setor de logística nas regiões em que atua.



Composição Acionária



1. Ecorodovias Infraestrutura e Logística

2. Concessionária Ecovias dos Imigrantes

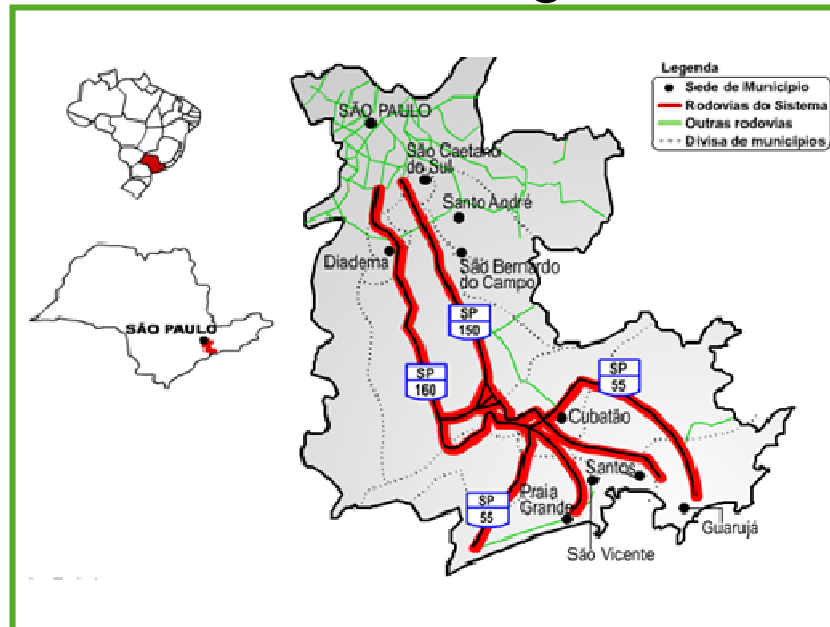
3. Impacto Rodoanel

4. Situação Atual no SAI

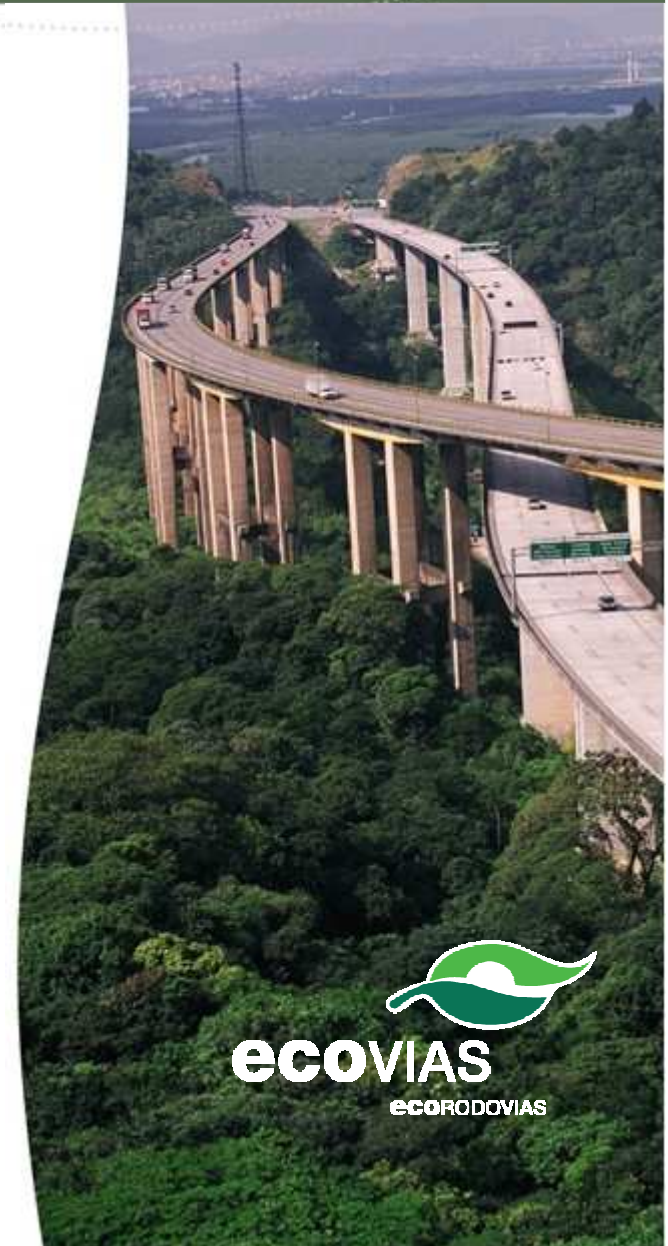
5. Projetos em Estudos



Ecovias dos Imigrantes



- Prazo de concessão: Março-2024
- 176,8 km de extensão
- Fluxo de Veículos base 2009 (milhões):
 - Passeio: 28,1
 - Comercial: 5,7
- Principal Investimento: 2ª Pista dos Imigrantes
- Ligação ao Porto de Santos e praias da Baixada Santista, Litoral sul e norte



Principais investimentos realizados na ampliação de capacidade e segurança:

- 2ª Pista descendente da Imigrantes
- Trevo da Vila Áurea (em execução)
- Trevos:
 - Trevo Luigio Camilo Amedeo Luzzure - km 30 SP-150
 - Viaduto Cecílio do Rêgo Almeida - km 262 da SP - 055/CDR
 - Viaduto km 281 SP - 055/PMN
 - Viaduto Deputado Rubens Lara - km 285 SP - 055/PMN

Investimentos realizados até 2009: R\$ 2,4 bilhões

Principais Investimentos Previstos em Contrato - Triênio 2011-2013:

- Faixa Adicional Imigrantes (Norte) - 5ª faixa (Km 40 ao 26)
- Trevo da BR - 101
- Posto de Pesagem Fixo 262 (SP-055)
- Recapeamento de 536 km de faixa de rolamento
- Restauração de 27 OAE's

1. Ecorodovias Infraestrutura e Logística
2. Concessionária Ecovias dos Imigrantes
3. Impacto Rodoanel
4. Situação Atual no SAI
5. Projetos em Estudos



Impacto Rodoanel – Incentivo decida pela Anchieta ecoVIAS



Campanha para incentivar caminhões utilizarem a Anchieta :

**CAMINHONEIRO,
PEGUE O ATALHO
UTILIZANDO A SAÍDA
DO KM 75 PARA
A ANCHIETA.**

**OU VAI ACABAR AUMENTANDO
EM 3 KM O SEU TRAJETO.**

Caminhoneiro que utiliza a saída do km 75 do Rodoanel só vê vantagem:
Partindo do mesmo local (km 69 do Rodoanel) e fazendo os dois itinerários possíveis, foram calculadas as distâncias e tempo de viagem até o início da Serra do Mar (km 40 da Anchieta):

- >>> 1. pegando a saída do km 75 (Via Anchieta)
22,5 quilômetros / 17 minutos
- >>> 2. pegando a saída do km 70 (Rodovia dos Imigrantes)
25,5 quilômetros / 22 minutos

Conclusão: utilizando o itinerário 1, você fará um caminho 3 quilômetros menor e 5 minutos mais rápido, que acessando a Rodovia dos Imigrantes.

A.
[RODOANEL]

.B
[SERRA]



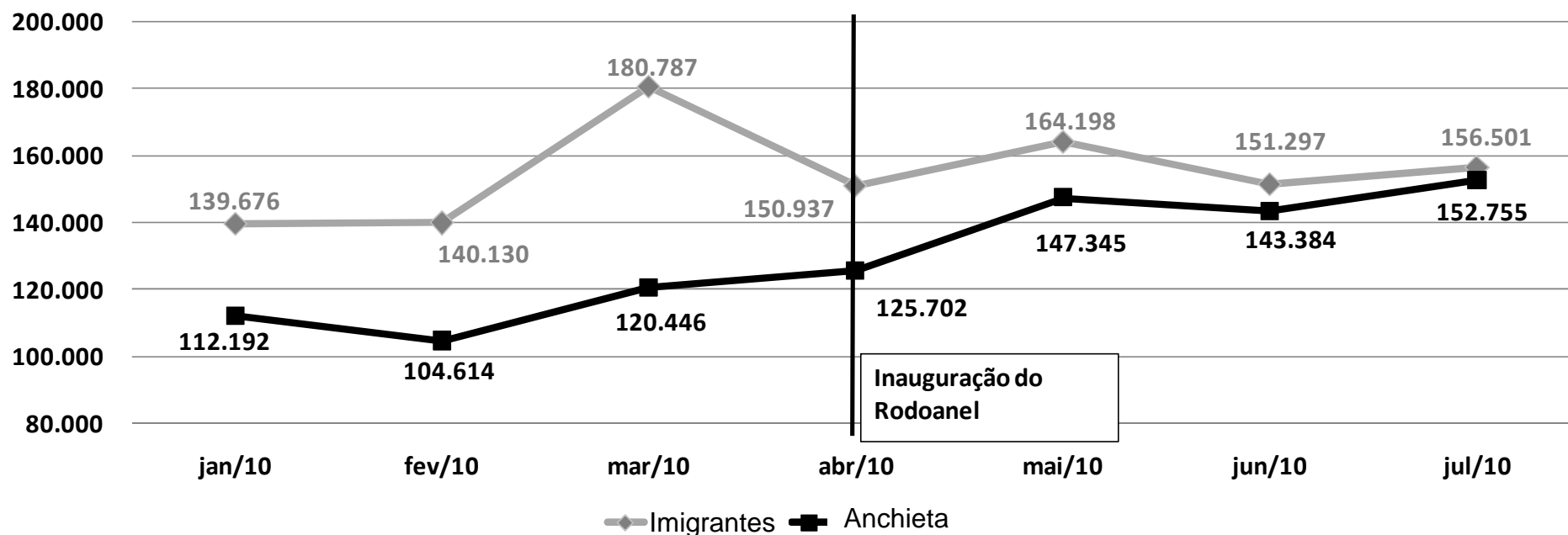
Impacto Rodoanel – Volume de Tráfego Pedágios **ecoVIAS**



Comparativo de Tráfego nas Rodovias

O resultado dessas ações é percebido pelo aumento do tráfego na Via Anchieta

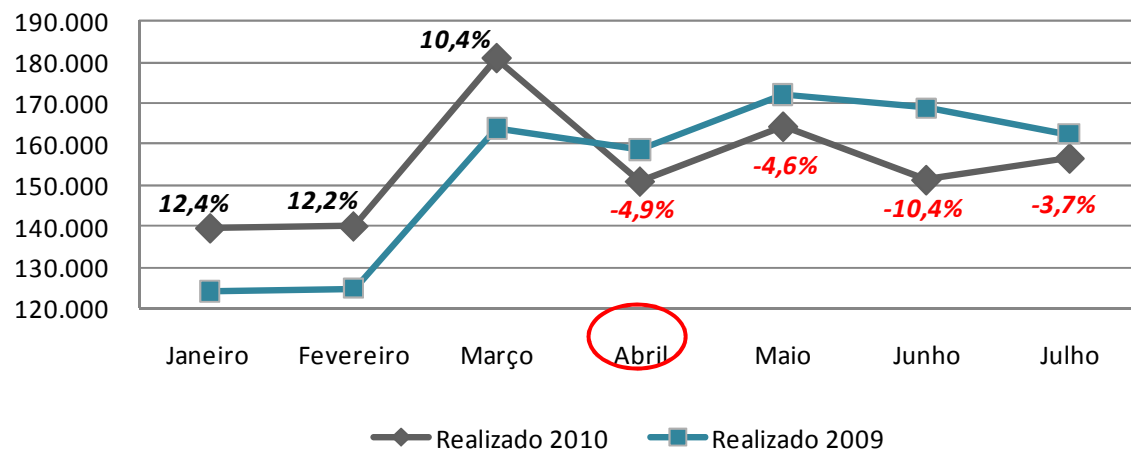
Volume de tráfego comercial



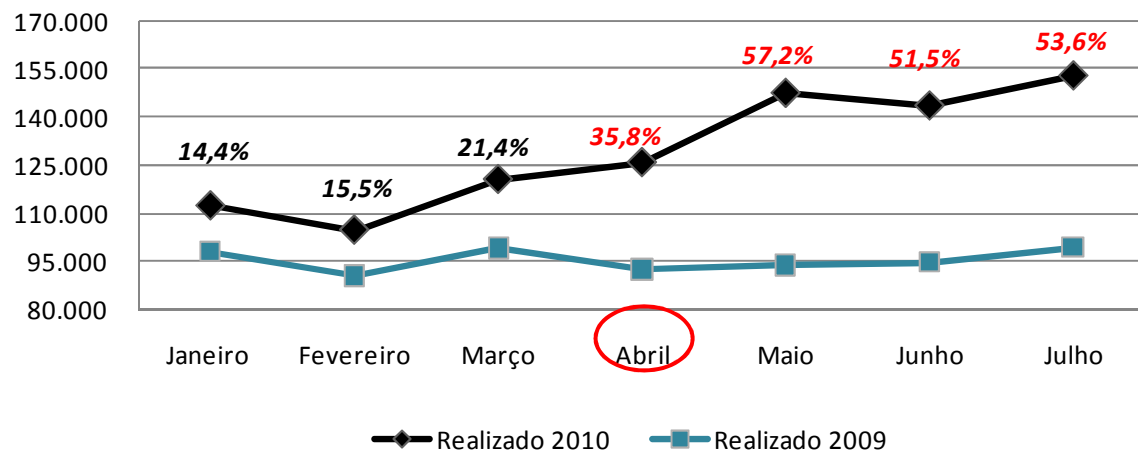
Impacto Rodoanel – Volume de Tráfego Pedágios ecoVIAS



Comparativo 2009 x 2010 - Imigrantes

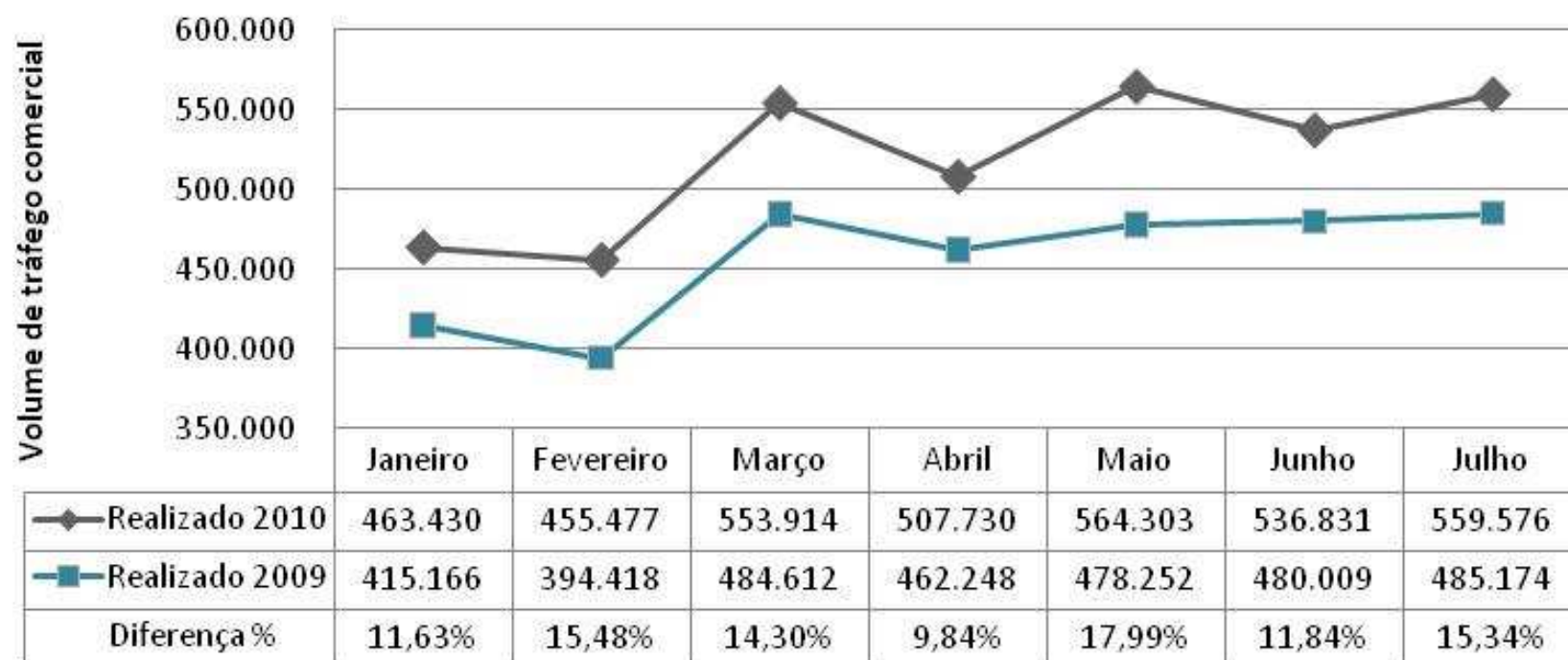


Comparativo 2009 x 2010 - Anchieta



Em comparação ao mesmo período de 2009, observa-se uma queda do tráfego comercial na Imigrantes e crescimento na Anchieta.

Comparativo 2009 x 2010 - Comercial - SAI



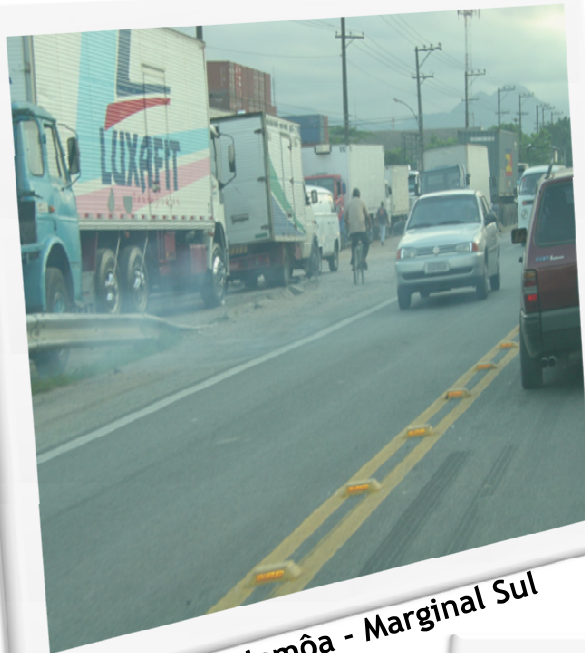
1. Ecorodovias Infraestrutura e Logística
2. Concessionária Ecovias dos Imigrantes
3. Impacto Rodoanel
4. Situação Atual no SAI
5. Projetos em Estudos



Sistema Anchieta Imigrantes

- Formação de filas na pista da Anchieta no acesso a Alemoa - segunda à sexta-feira das 7h00 às 09h00 e das 17h00 às 19h00;
- Formação de filas na pista leste da CDR - acesso à rua do Adubo - Guarujá - Segunda a sexta das 15h00 as 19h00;
- Formação de filas na CDR entre os Km's 262 e 270 - pista oeste: segunda a sexta das 16h30 as 19h30 e pista leste: sexta feira das 15h30 as 20h00;
- Formação de filas na pista sul da Anchieta no acesso à CDR no trevo do Km 55 - segunda a quinta das 16h30 as 19h30 e sexta feira das 15h30 as 20h00.

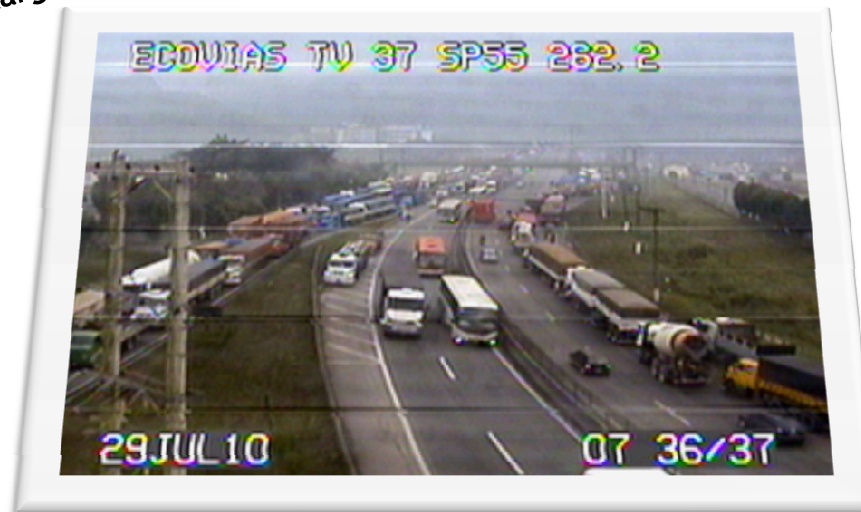
Situação Atual



Acesso à Alemôa - Marginal Sul



CDR acesso ao Trevo Km 55



CDR entre os Km 262 e 270

Volume tráfego atual

■ VDM km 274 ao km 262:

VDM (volume diário médio) Atual: Passeio: 31.735 | Comercial: 20.889

■ VDM trevo do km 55:

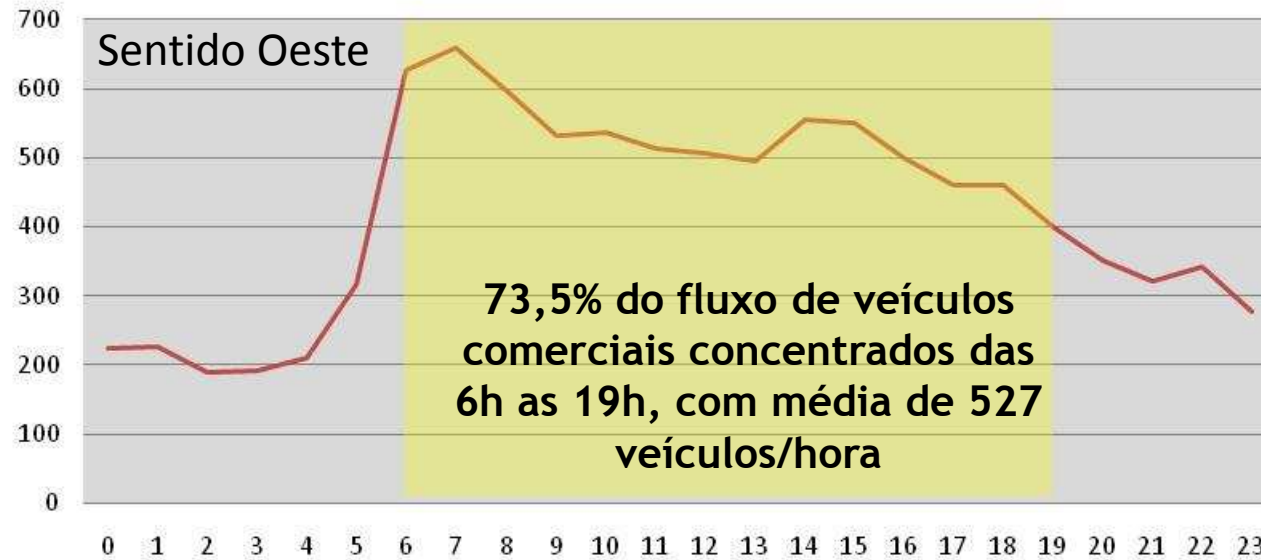
VDM (volume diário médio) Atual: Passeio: 27.697 | Comercial: 16.059

Nível de Serviço

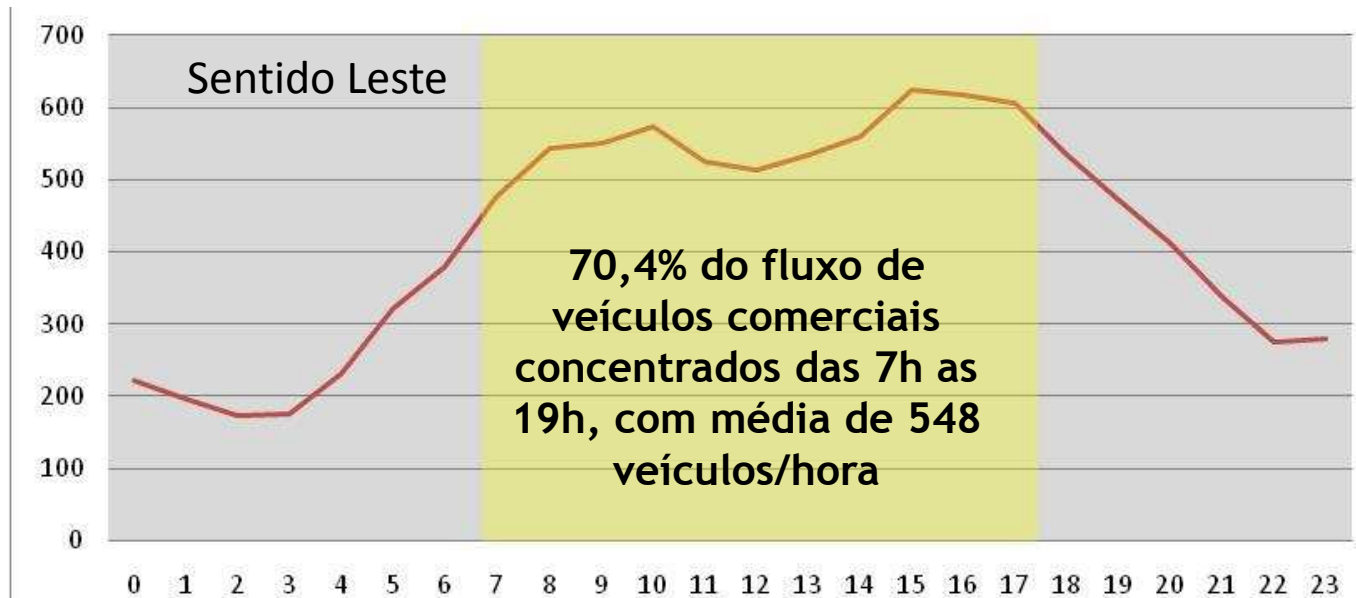
Jun/09

	SP055					
	km 248 ao km 263		km 263 ao km 268		km 268 ao km 270	
	Leste	Oeste	Leste	Oeste	Leste	Oeste
número faixas atual	2	2	2	2	2	2
ano saturação configuração atual	2013	2011	2011	2013	2008	2010
número faixas necessário	3	3	3	3	3	3

Congestionamentos na CDR



**Tráfego Comercial
Horário Médio -
km 269 CDR**



1. Ecorodovias Infraestrutura e Logística
2. Concessionária Ecovias dos Imigrantes
3. Impacto Rodoanel
4. Situação Atual no SAI
5. Projetos em Estudos



Prioridade 1

- **Remodelação do Trevo do km 55 e Ampliação da Rodovia Cônego Domênico Rangoni - Implantação da faixa adicional do km 274 (Acesso Imigrantes) ao km 262 (Distrito Industrial de Cubatão).**
 - Remodelação do Trevo do Km 55 e Faixa operacional adicional na PMN entre os kms 274 e 270 - sentido oeste - sem acostamento;
 - Faixas adicionais na CDR entre os kms 270 e 262 - sentido leste e oeste - com acostamento.

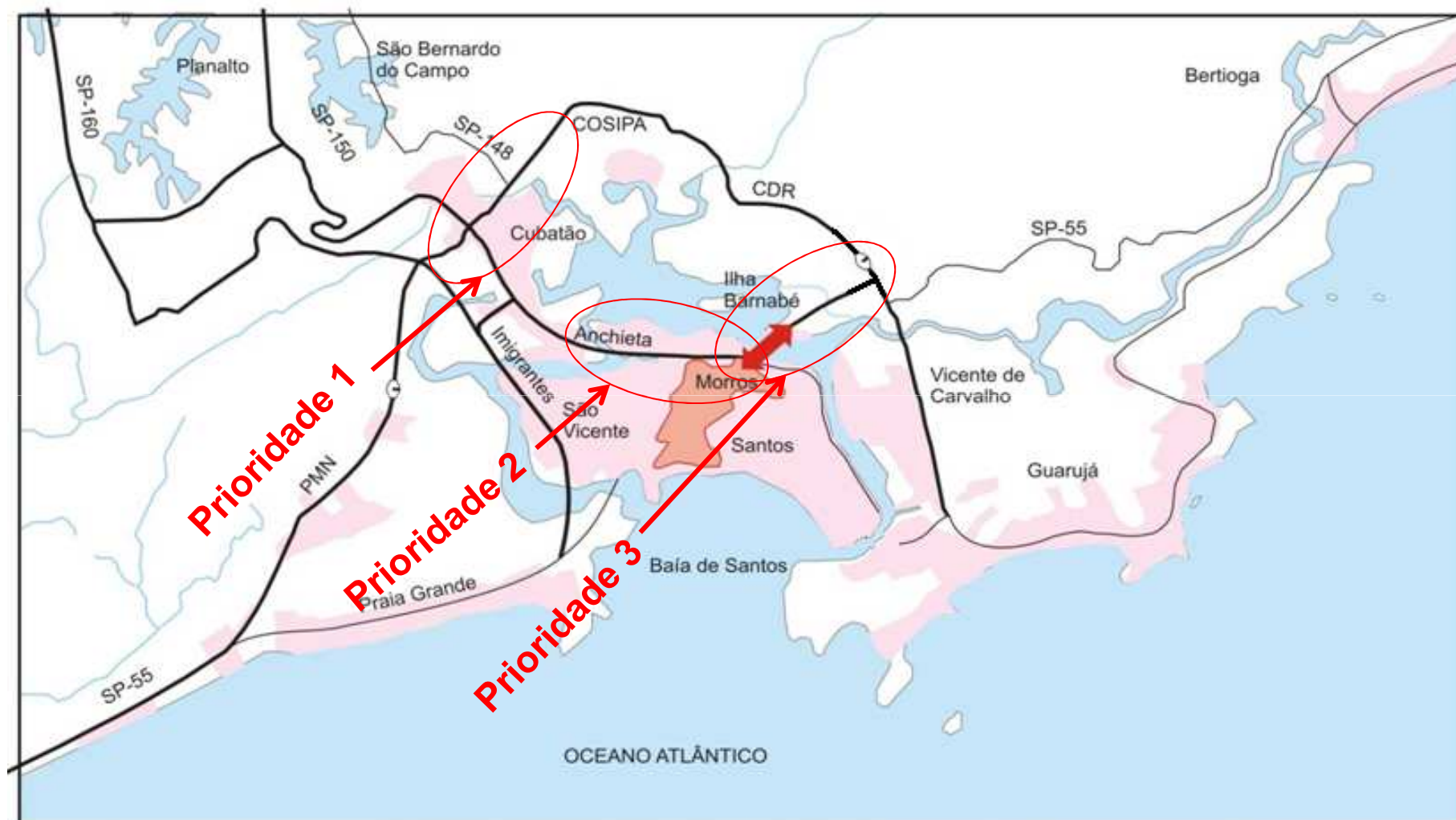
Prioridade 2

- **Implantação de Sistema Binário na Via Anchieta entre Cubatão e Santos.**

Prioridade 3

- **Ponte entre Margens (Alemoa - Ilha Barnabé/Bagres).**

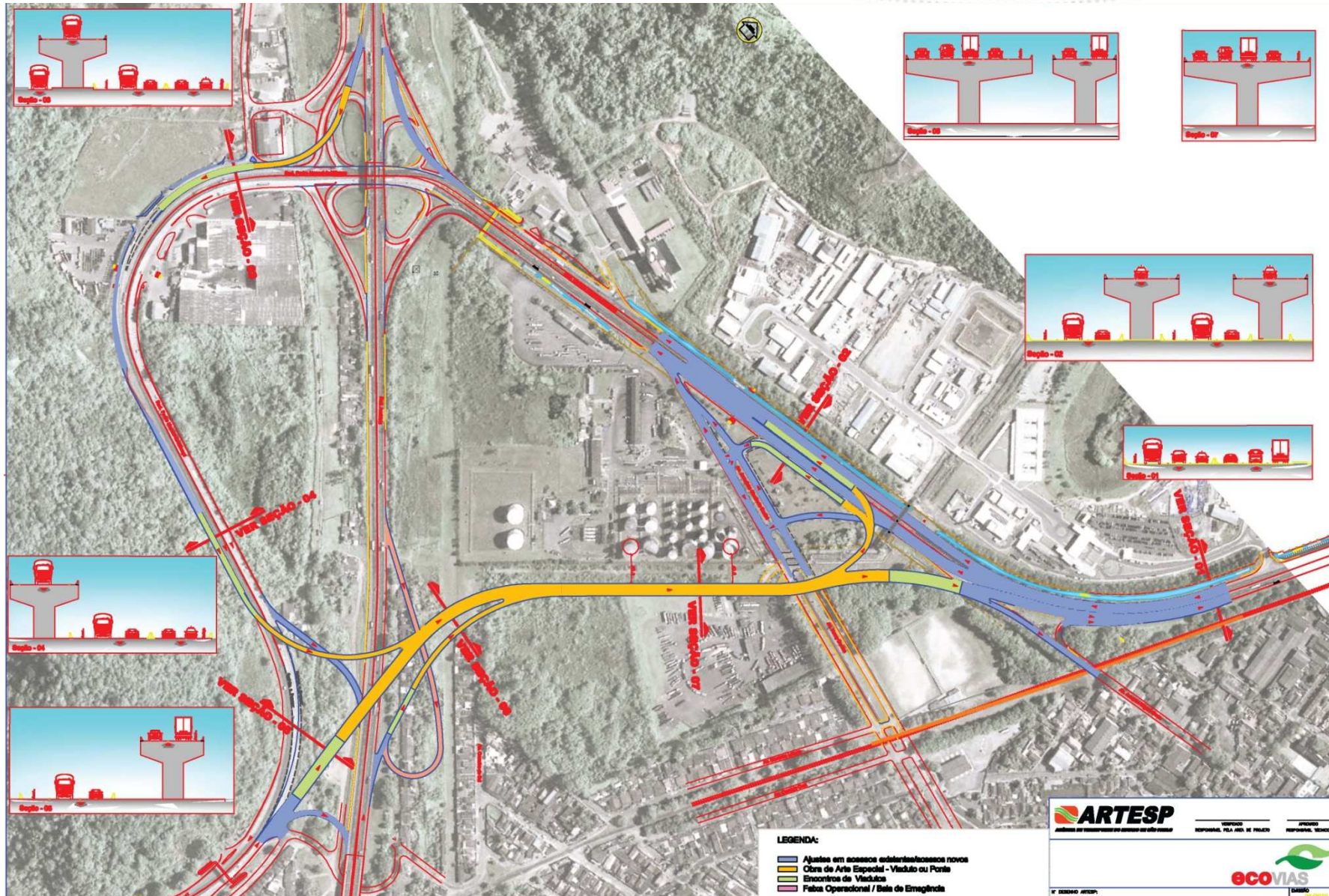
Localização



LEGENDA

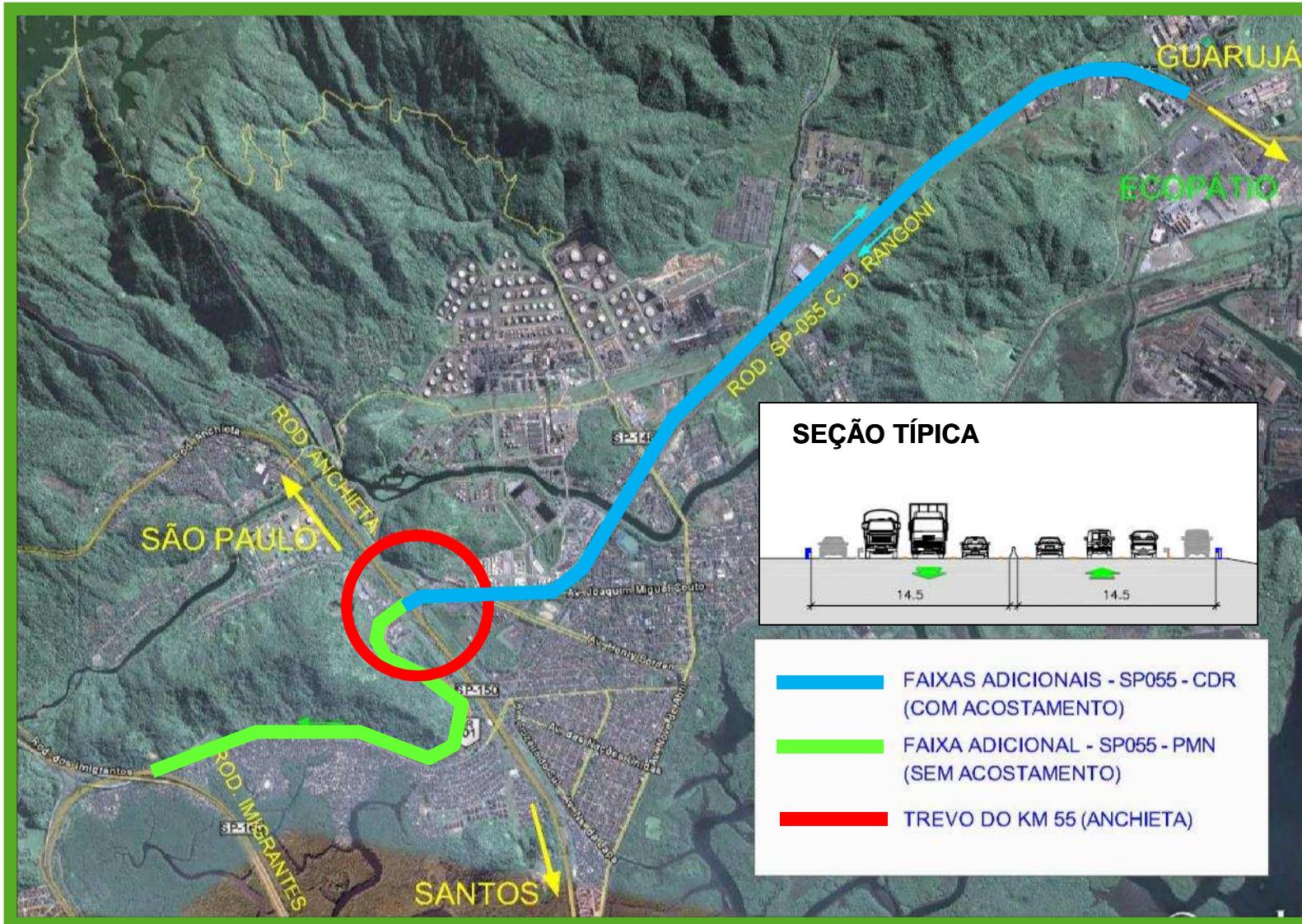
- Rodovia de pista dupla
- Rodovia de pista simples
- ⊖ Pedágio
- Perímetro urbano

Prioridade 1 - Remodelação do Trevo Km 55



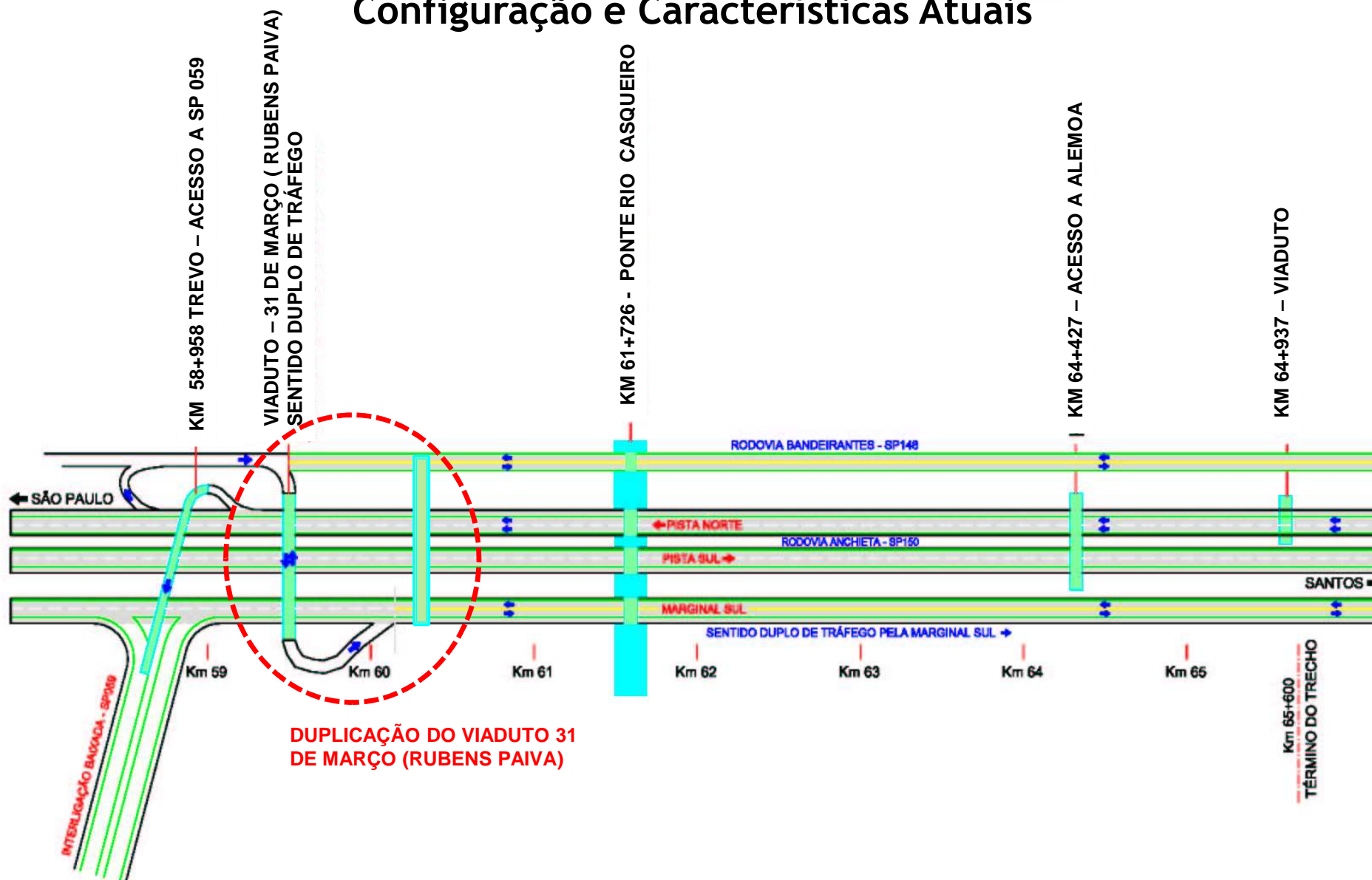
Prioridade 1 - Ampliação da Rodovia CDR

Mapa de localização



Prioridade 2 - Binário

Configuração e Características Atuais



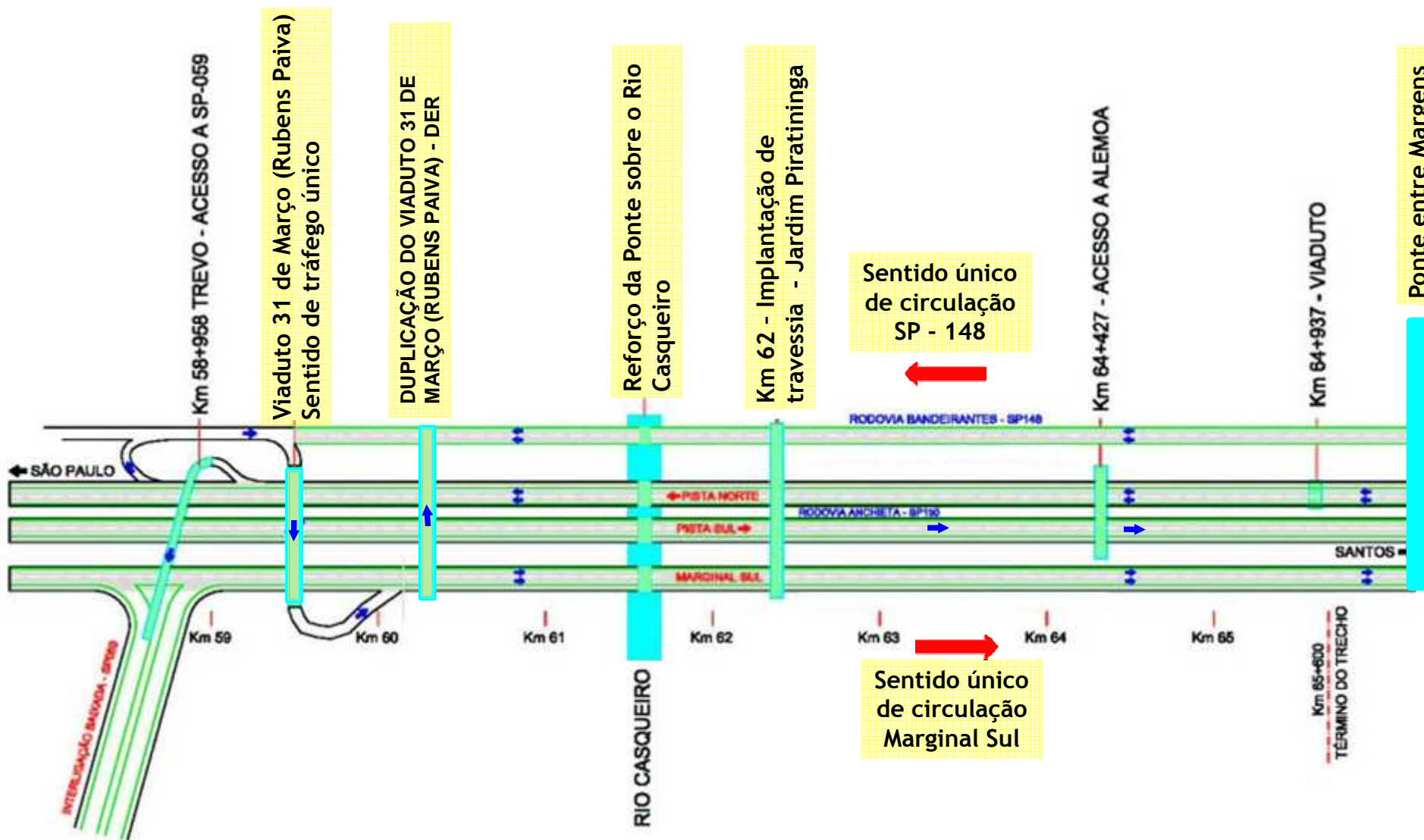
Duplicação do Viaduto 31 de Março (Rubens Paiva) - DER



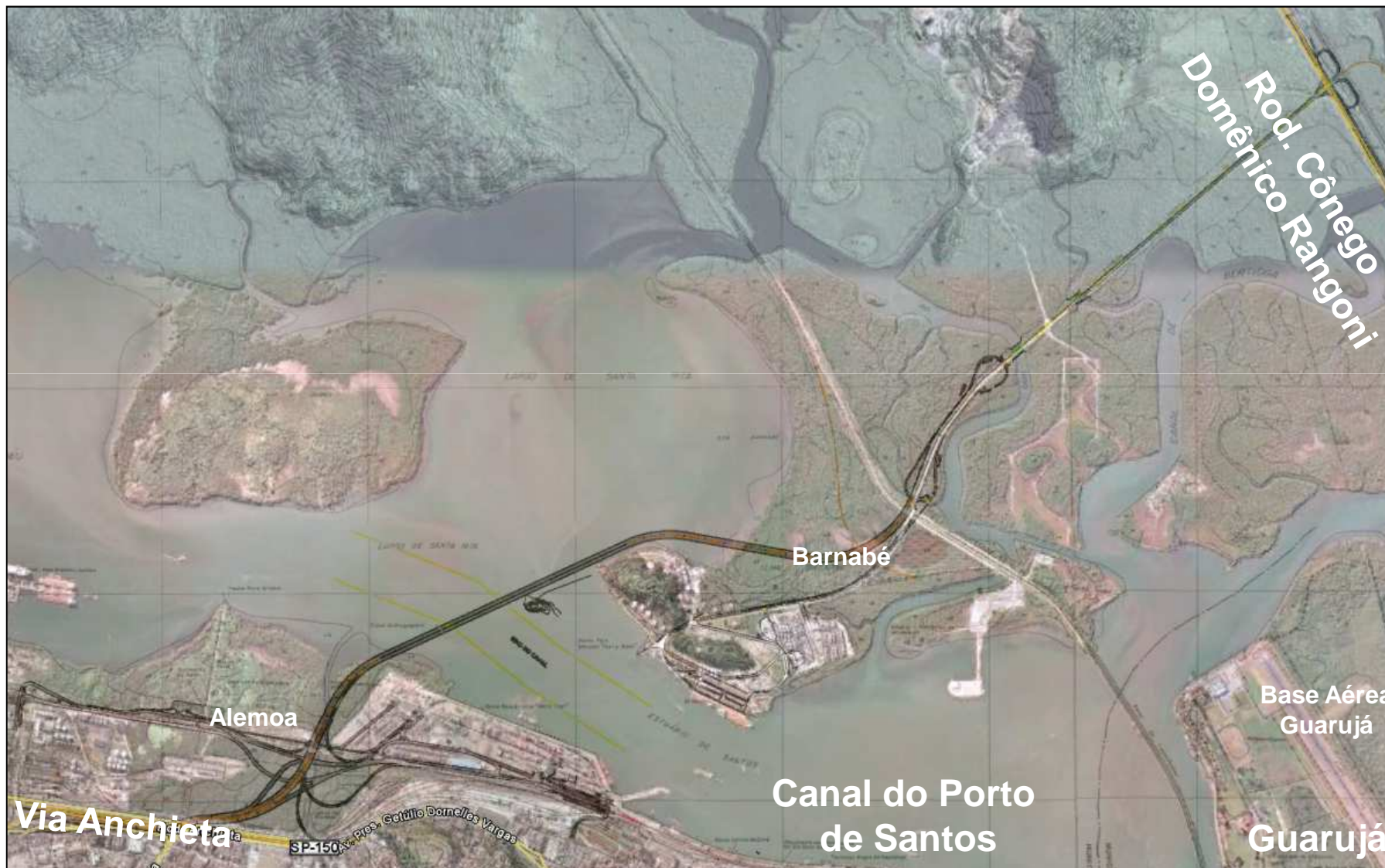
Prioridade 2 - Binário



SOLUÇÃO PROPOSTA: Utilização da Rodovia SP-148 para composição do Binário



Prioridade 3 - Ponte entre Margens



Características Básicas - Ponte em Arco

- Extensão
 - Total: 7.580 m
 - Ponte: 4.580 m
 - Acessos: 3.000 m

- Seção Transversal: capacidade para 3 faixas por sentido

- Vãos principais
 - Navegação: 120 m x 85 m
 - Central: 390 m

Prioridade 3 - Ponte entre Margens



Ilustração Ponte em Arco



Porto de Santos

- Principais Problemas:
 - Não funcionamento dos terminais no período noturno;
 - Não cumprimento do regramento interno do transporte rodoferroviário aos terminais;
 - Deficiências de capacidade das rodovias que acessam as duas margens;
 - Deficiências de capacidade das ferrovias;
 - Insuficiências de áreas de estacionamentos nos atuais terminais;
 - Falta de bolsões públicos de estacionamento de caminhões.

- Medidas emergenciais:
 - Implantar planejamento logístico de carga e descarga;
 - Cumprimento dos regramentos específicos (fiscalização);
 - Operação dos terminais no período noturno;
 - Remodelação do Trevo do km 55 da Via Anchieta e implantação de 3ª faixa do km 274 ao 270 na Rodovia Cônego Domênico Rangoni

Dados:

- Levantamentos da CODESP apontam para um crescimento do Porto de Santos de 83 milhões de toneladas em 2009, para até 95 milhões de toneladas em 2010 (+14,5%).

- Prazos estimados para execução das obras:
 - Trevo do Km 55 e Faixa operacional adicional na PMN - 2 anos;
 - Faixas adicionais na CDR - 1,5 ano; Binário - 2 anos;
 - Ponte entre Margens - 3 anos.

Obrigado!

Humberto de Souza Gomes

E-mail

diretoria@ecovias.com.br

Website

www.ecovias.com.br

Telefone

(11) 4358-8103