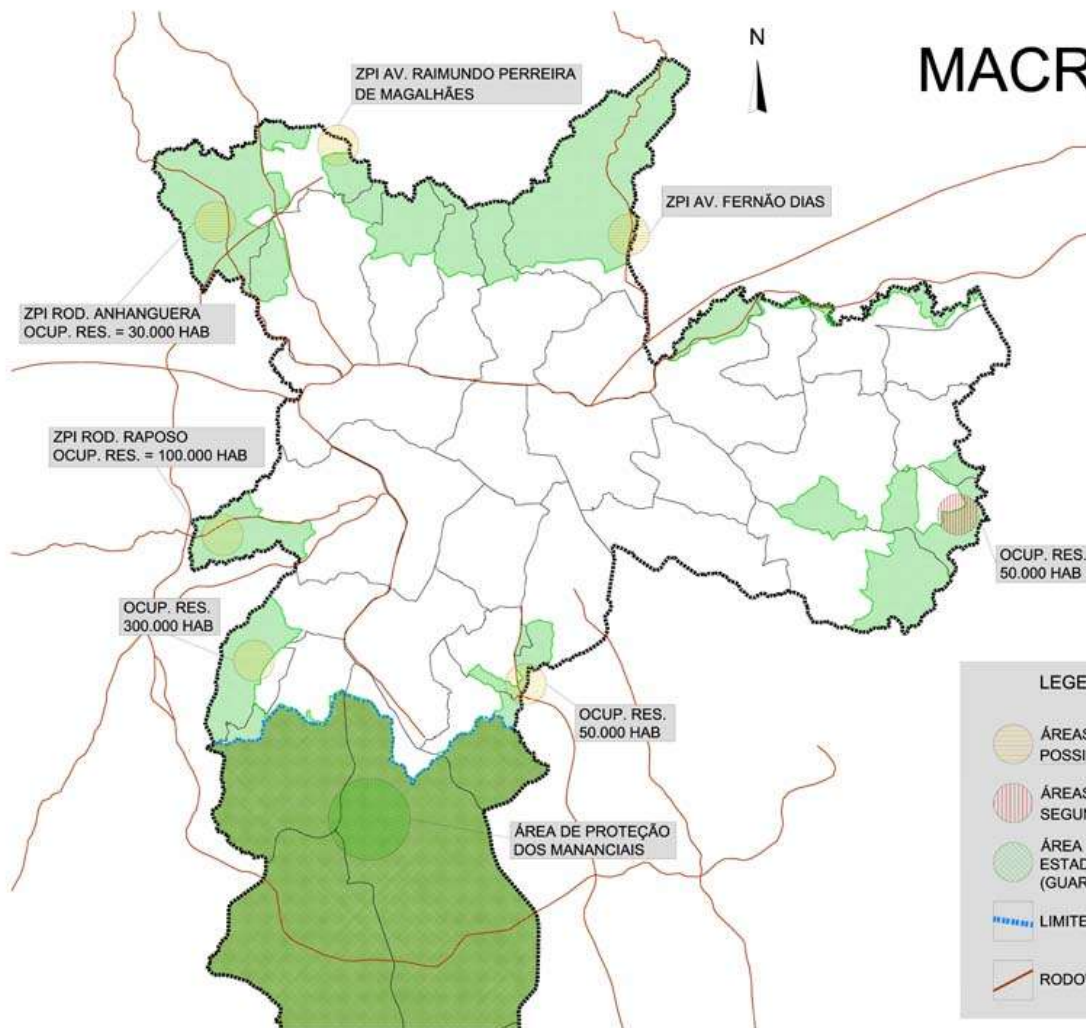


MACROZONEAMENTO ÁREAS DE ESTUDO

CRITÉRIOS DE ANÁLISE PARA REVISÃO DO MACROZONEAMENTO

1. BACIAS DE DRENAGEM
2. CARTA GEOTÉCNICA
 - 2.1 SOLOS
 - 2.2 DECLIVIDADES
 - 2.3 CABECEIRAS DE DRENAGEM
3. REMANESCENTES VEGETAIS
4. OCUPAÇÃO INDUSTRIAL
5. OCUPAÇÕES RESIDENCIAIS

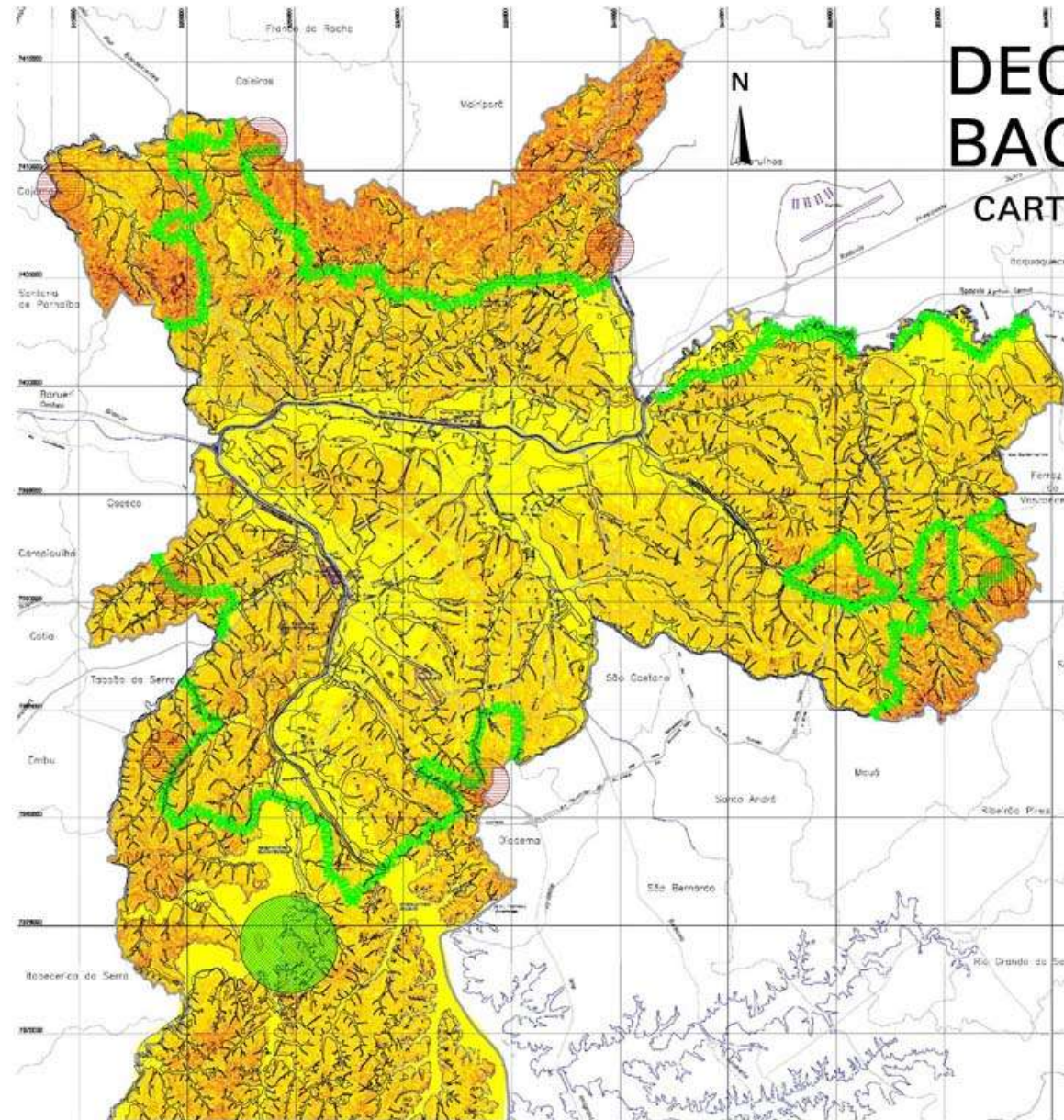


LEGENDA

- ÁREAS OBJETO DE ESTUDO DE ADEQUAÇÃO COM POSSIBILIDADES SEGUNDO CRITÉRIOS APRESENTADOS
- ÁREAS OBJETO DE ESTUDO DE ADEQUAÇÃO COM DIFICULDADES SEGUNDO CRITÉRIOS DE DECLIVIDADE E CABECEIRAS DE DRENAGEM
- ÁREA DE PROTEÇÃO DOS MANANCIAIS DE ACORDO COM LEI ESTADUAL 9866/97, DECRETO ESTADUAL 51.686/2007 (GUARAPIRANGA) E DECRETO ESTADUAL 55.342/2010 (BILLINGS)
- LIMITE DA ÁREA DE PROTEÇÃO DOS MANANCIAIS
- RODOVIAS E MARGINAIS

DECLIVIDADES E BACIAS DE DRENAGEM

CARTA GEOTÉCNICA - BACIA DE DRENAGEM
CARTA GEOTÉCNICA - DECLIVIDADE



LEGENDA

Faixas de Declividade



0 a 5%



5 a 25%



25 a 60%



> 60%

Sistema viário principal

TIPOS DE SOLO

CARTA GEOTÉCNICA - SOLOS

CARTA GEOTÉCNICA - CABECEIRAS DE DRENAGEM



LEGENDA



af - Básicas e ultrabásicas



al - Planície aluvial



fl - Filito



gn - Gnaise



gr - Granitóide



mst - Maciço misto



qz - Quartzito



tc - Sedimento terciário



xm - Xisto micáceo



xq - Xisto quartzoso



xq* - Zona de possível ocorrência de carsts cobertos



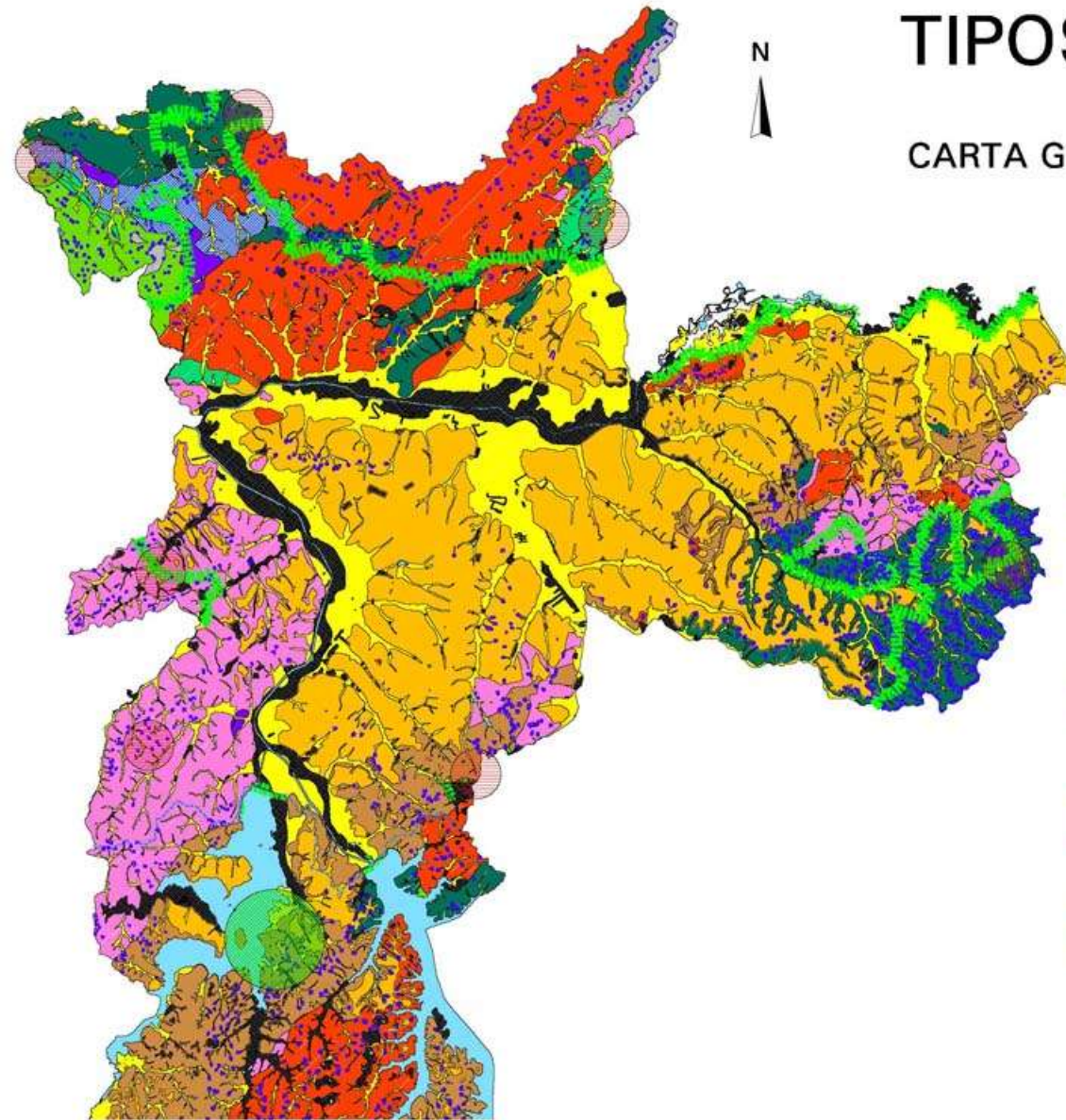
Outras ocorrências



Água



Cabeceira de drenagem



OCUPAÇÃO

REMANESCENTES VEGETAIS

ZPI EM MACROZONA DE PROTEÇÃO AMBIENTAL

OCUPAÇÃO RESIDENCIAL

LEGENDA



LIMITE MUNICÍPIO



LIMITE SUBPREFEITURAS



LIMITE DA MACROZONA DE PROTEÇÃO AMBIENTAL



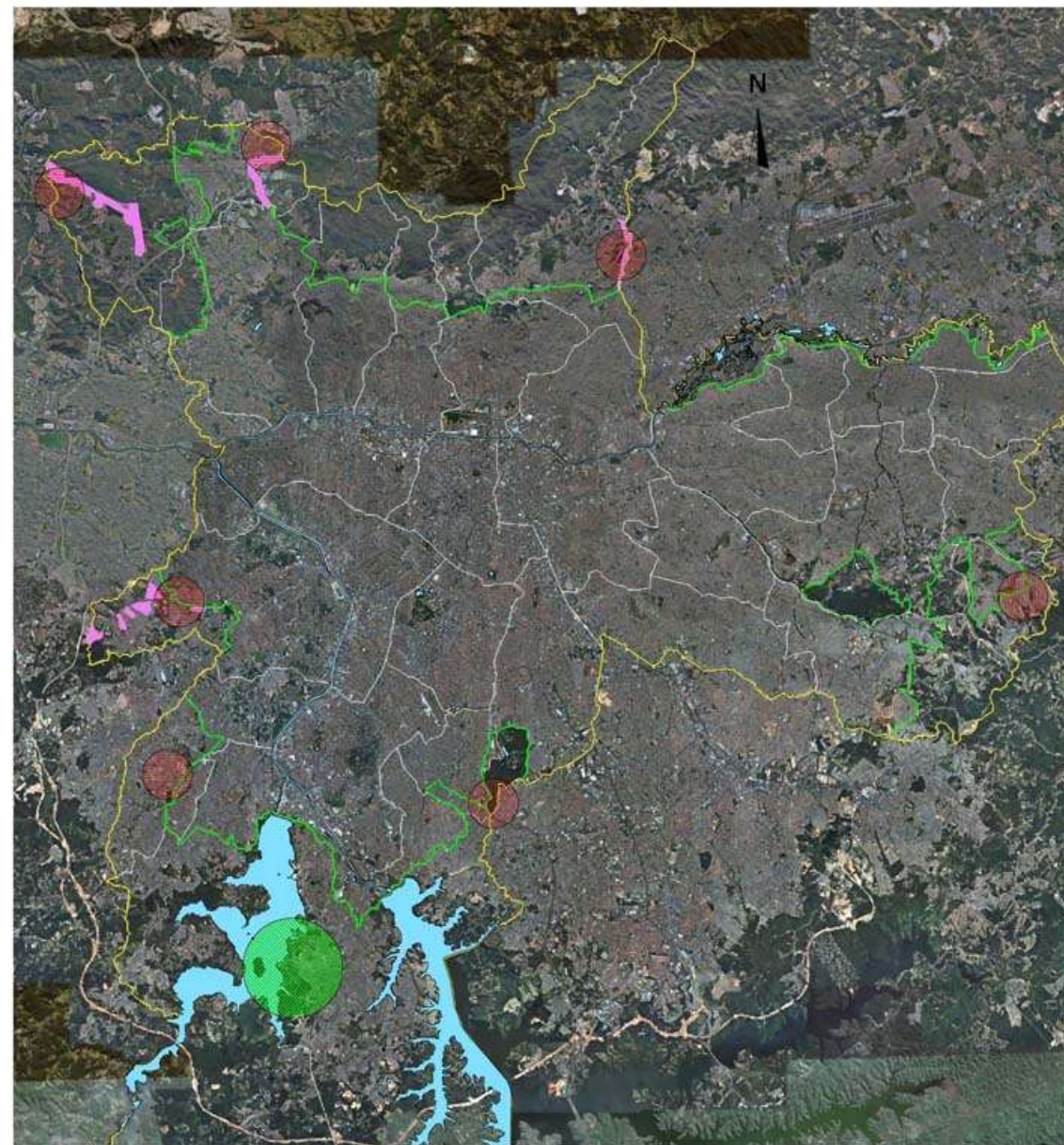
ZPIs EM MACROZONA DE PROTEÇÃO AMBIENTAL



REMANESCENTE VEGETAL



ÁGUA





LEGENDA



LIMITE DO MUNICÍPIO DE SÃO PAULO

MACROZONA DE PROTEÇÃO AMBIENTAL

ÁREAS DE CONFLITO

N.V.



**MACROZONEAMENTO DE SÃO PAULO
CONFLITOS NAS MACROZONAS DE PROTEÇÃO**

MUNICÍPIO

SÃO PAULO

UF

SP

ESCALA

REF. CARTOG.

POE 5 196

DATA

NOVEMBRO/09






IMAGEM 02 - ÁREA DE OCUPAÇÃO RESIDENCIAL CONSOLIDADA EM MACROZONA DE PROTEÇÃO AMBIENTAL



IMAGEM 01 - ZONA PREDOMINANTEMENTE INDUSTRIAL EM MACROZONA DE PROTEÇÃO AMBIENTAL

LEGENDA

-  LIMITE DO MUNICÍPIO DE SÃO PAULO
-  MACROZONA DE PROTEÇÃO AMBIENTAL
-  ZPI EM MACROZONA DE PROTEÇÃO AMBIENTAL

N.V.



**MACROZONEAMENTO DE SÃO PAULO
CONFLITOS NAS MACROZONAS DE PROTEÇÃO - NOROESTE**

MACPU	SÃO PAULO	UA	SP	ESCALA
REF. CARTOG.	POE 2. PRE	DATA	NOVEMBRO/09	



IMAGEM 01 - ZPI EM MACROZONA DE PROTEÇÃO AMBIENTAL






IMAGEM 02 - ZPI EM MACROZONA DE PROTEÇÃO AMBIENTAL



IMAGEM 03 - ZPI EM MACROZONA DE PROTEÇÃO AMBIENTAL

LEGENDA

-  LIMITE DO MUNICÍPIO DE SÃO PAULO
-  MACROZONA DE PROTEÇÃO AMBIENTAL
-  ZPI EM MACROZONA DE PROTEÇÃO AMBIENTAL

N.V.



MACROZONEAMENTO DE SÃO PAULO
CONFLITOS NAS MACROZONAS DE PROTEÇÃO - NORTE

MUNICÍPIO	SÃO PAULO	UF	SP	ESCALA
REV. CÁPIAS	POE 6/198	CITA	NOVEMBRO/09	



IMAGEM 01 - ÁREA DE OCUPAÇÃO RESIDENCIAL CONSOLIDADA EM MACROZONA DE PROTEÇÃO AMBIENTAL



IMAGEM 02 - ÁREA DE OCUPAÇÃO RESIDENCIAL CONSOLIDADA EM MACROZONA DE PROTEÇÃO AMBIENTAL

LEGENDA



LIMITE DO MUNICÍPIO DE SÃO PAULO



MACROZONA DE PROTEÇÃO AMBIENTAL

N.V.



**MACROZONEAMENTO DE SÃO PAULO
CONFLITOS NAS MACROZONAS DE PROTEÇÃO - LESTE**

MUNICÍPIO	SÃO PAULO	UF	SP	ESCALA
MUNICÍPIO	POE LESTE	DATA	NOVEMBRO/03	



IMAGEM 23
PRIMEIRO PLANO - ÁREA DE OCUPAÇÃO RESIDENCIAL CONSOLIDADA EM MACROZONA DE ESTRUTURAÇÃO E QUALIFICAÇÃO URBANA
SEGUNDO PLANO (VERDE) - ÁREA DE OCUPAÇÃO RESIDENCIAL CONSOLIDADA EM MACROZONA DE PROTEÇÃO AMBIENTAL



IMAGEM 24
PRIMEIRO PLANO (VERDE) - ÁREA DE OCUPAÇÃO RESIDENCIAL CONSOLIDADA EM MACROZONA DE PROTEÇÃO AMBIENTAL
SEGUNDO PLANO - ÁREA DE OCUPAÇÃO RESIDENCIAL CONSOLIDADA EM MACROZONA DE ESTRUTURAÇÃO E QUALIFICAÇÃO URBANA



IMAGEM 01 - ÁREA DE OCUPAÇÃO RESIDENCIAL CONSOLIDADA EM MACROZONA DE ESTRUTURAÇÃO E QUALIFICAÇÃO URBANA



IMAGEM 02 - ÁREA DE OCUPAÇÃO RESIDENCIAL CONSOLIDADA EM MACROZONA DE PROTEÇÃO AMBIENTAL, PERTENCENTE À ÁREA DE PROTEÇÃO DOS MANANCIAIS

LEGENDA



LIMITE DO MUNICÍPIO DE SÃO PAULO

MACROZONA DE PROTEÇÃO AMBIENTAL

ZPI EM MACROZONA DE PROTEÇÃO AMBIENTAL

N.V.



MACROZONEAMENTO DE SÃO PAULO CONFLITOS NAS MACROZONAS DE PROTEÇÃO - SUL

MUNICÍPIO: SÃO PAULO
ESTADO: SP
INDICADA
DATA: NOVEMBRO/08
PDR 2.190



IMAGEM 01 - ZPI EM MACROZONA DE PROTEÇÃO AMBIENTAL



IMAGEM 02 - ZPI EM MACROZONA DE PROTEÇÃO AMBIENTAL



IMAGEM 03 - ZPI EM MACROZONA DE PROTEÇÃO AMBIENTAL

LEGENDA



LIMITE DO MUNICÍPIO DE SÃO PAULO

MACROZONA DE PROTEÇÃO AMBIENTAL

ZPI EM MACROZONA DE PROTEÇÃO AMBIENTAL

N.V.



**MACROZONEAMENTO DE SÃO PAULO
CONFLITOS NAS MACROZONAS DE PROTEÇÃO - OESTE**

MUNICÍPIO	SÃO PAULO	UF	SP	ESCALA
NO. CARTÃO	PDF 2.190	DATA	NOVEMBRO/08	

MACROZONEAMENTO ÁREAS DE ESTUDO

CRITÉRIOS DE ANÁLISE
PARA O PLANO DE
MACROZONEAMENTO

- 1. URBANIZAÇÃO
- 2. SOLOS
- 3. RECURSOS HÍDRICOS
- 4. PROTEÇÃO DE ÁREAS DE PROTEÇÃO PERMANENTE
- 5. PROTEÇÃO AMBIENTAL
- 6. OCUPAÇÃO DO TERRENO
- 7. PROTEÇÃO PATRIMÔNIO

- Intensificação da ocupação nas áreas centrais já urbanizadas (Operação Urbana Centro) e nas Zonas Especiais de Interesse Social (Zeis);
- Completar a urbanização das áreas com suporte geotécnico, ambiental e social
- Resgatar Áreas de Proteção Permanente – APP's, mediante remoção e desfazimento;
- Restaurar a qualidade ambiental natural qualificando núcleos urbanizados mediante redução da taxa de ocupação e intensidade de uso, associado a política de fixação da população

